



Uni-A.T.E.Ne.O. "Ivana Torretta"  
Nerviano 2007

# **UNI-A.T.E.Ne.O. Ivana Torretta**

Anno Accademico 2013 – 2014

## **Argomenti di Medicina Generale e terapia**

**EVOLUZIONE E UOMO:** è sempre lotta per l'esistenza?

**LA CRONOBIOLOGIA:** occhio all'orologio; devo prendere la pillola

**L'USO CONSAPEVOLE DEI FARMACI:** le regole cui attenersi

**LA SPESA PER LE CURE ESPLODE E VOGLIO SPENDERE IL  
MENO POSSIBILE:** consigli per risparmiare

**ODDIO HO L'ALZHEIMER!** Ditemi che ci sono novità

**MI SI È INTASATO IL FILTRO!** Il rene e la sua voce

La salute non ha  
prezzo!

Si, ma costa un  
sacco di soldi!



## Dati Istat 2012

### Spesa Sanitaria Pubblica

€ 111.0 mld =  
€ 1.867 / capite  
7.0 % Pil

### Spesa Sanitaria Privata

€ 20.0 mld =  
€ 308 / capite  
1.8% Pil

€ 130.0 mld  
€ 2.175 / capite  
8.8 % Pil

## Stima Istat 2013

- 2%

- 4%

**Spesa Sanitaria Pubblica € 111.0 mld:  
€ 1.867 / capite; 7.0 % Pil**

1) Poco? Sufficiente? Tanto? Troppo?

2) Qualità?

1) Inferiore ai principali paesi Europa

2) È una delle migliori al mondo

3) Per quanto potremo permettercela?



## Spesa farmaceutica 2013 (Farmindustria)

€ 9.2 mld =  
€ 141.2 / capite

Classe C: € 2.0 mld  
€ 32.0 / capite

Automed: € 1.8 mld  
€ 30.0 / capite

- 5% vs 2012



## Spesa medicinali alternativi

10 - 30 mld ???

# Spesa farmaceutica ospedaliera: i farmaci “H” o “dispensati”

Tetto programmato '11: 2,4%

2011: 5%

Differenza:

Ripianamento regionale

Concorso Industrie (max 35%)

Quali patologie

Tumorale: 35%

Malattie rare

Cardiovascolare:  
Pace – maker (€ 3-7000)  
Stent medicati (€ 600-1.200)

.....

Ca seno

Infarto

## Il problema degli antitumorali

Spett. vita dal '60: + 30 anni

Spett. vita oncologici '92 – '11: + 1,2 anni

Incremento spesa: x 100

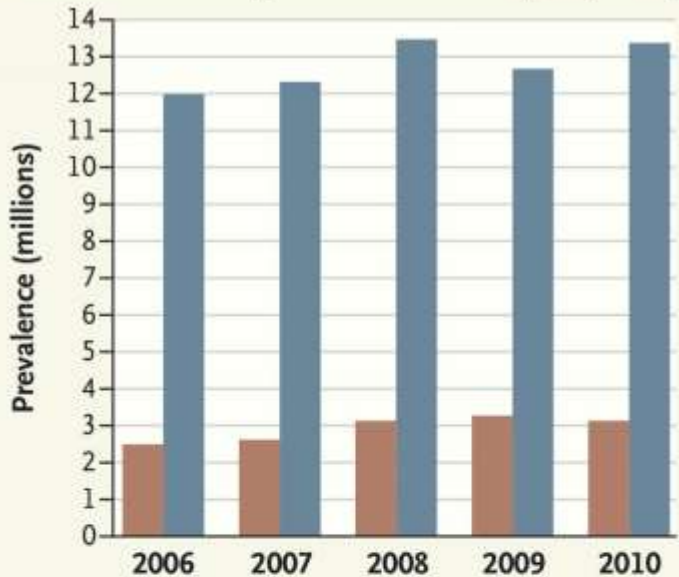
Oggi: nuovi biologici

Sopravvivenza: + 3-6 sett.

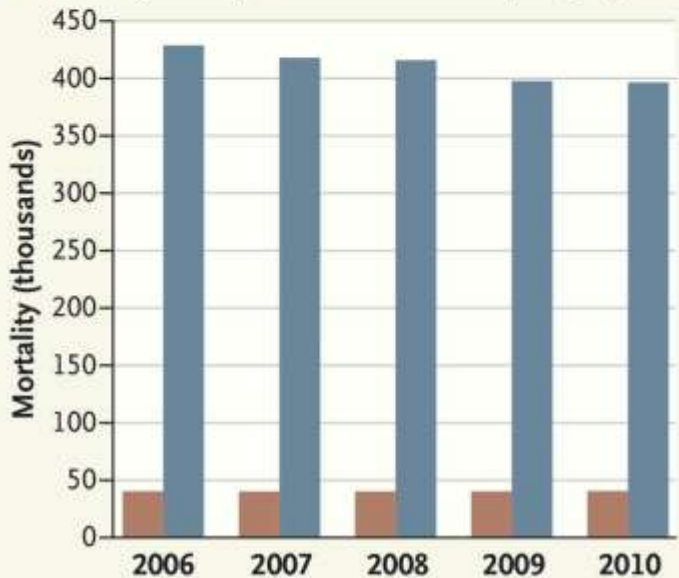
Costo: + 70 - 100%

### Quali costi aggiuntivi?

A Prevalence among American Females ( $\geq 18$  yr of age)



B Mortality among American Females (all ages)



# **Il problema degli antitumorali. esempio**

Protocollo base: vecchi farmaci  $\pm$  radio

+ nuovi farmaci: Mab (antic. monocl.) / Inib. Sist. enzimatici

Bevacizumab; Centuximab; Pamitumumab ....

Abatacept; Etanercept; ....

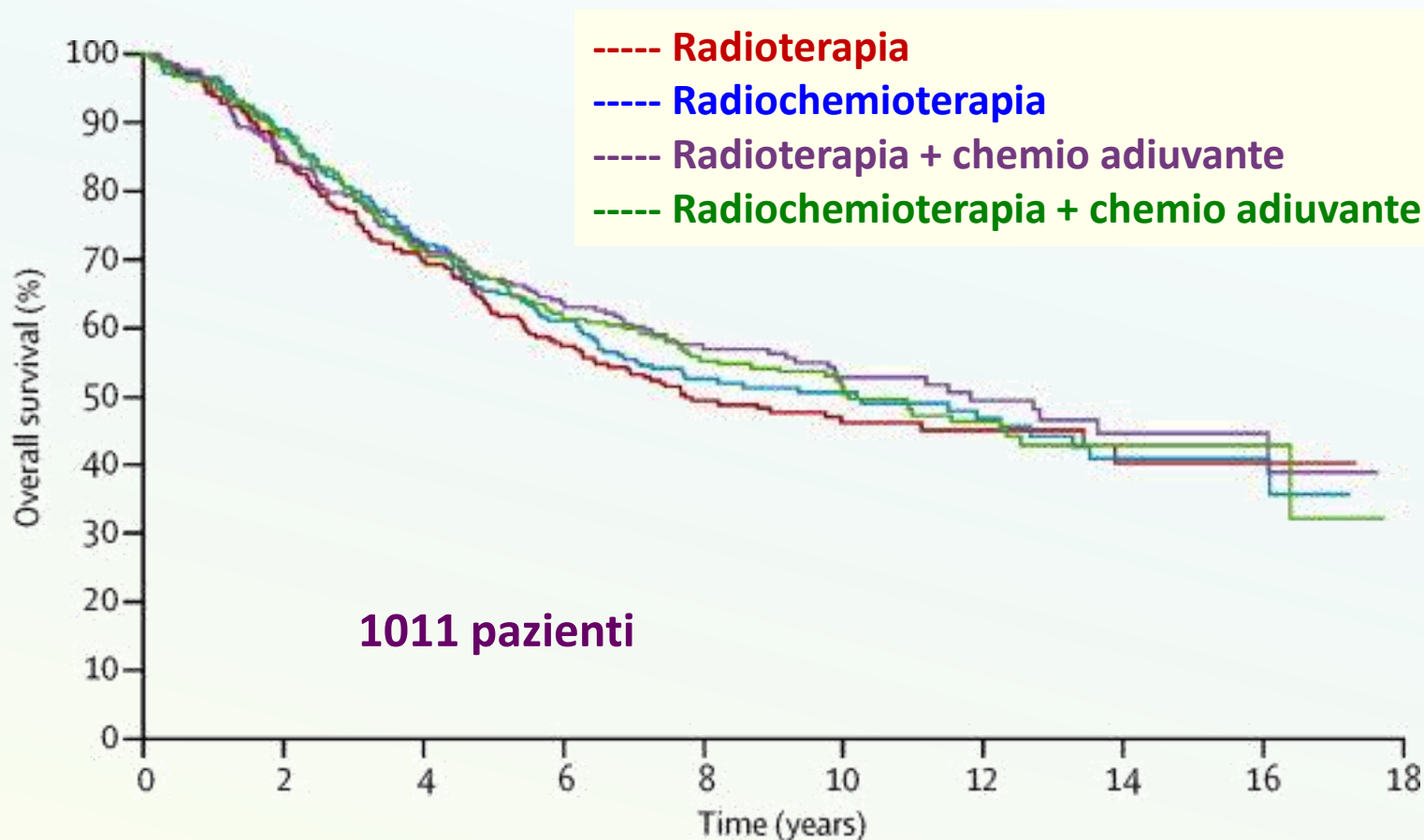
**Costo/anno / paziente: € 10 – 30.000**



EORTC\* study, The Lancet 2014.

Terapia Ca Colon-retto (T3 / T4) con o senza Chemio Adjuvante

\*European Organisation for Research and Treatment of Cancer



Nb.: - migliore qualità di vita!

- risparmio: circa € 20.000 / paziente/ anno

???

**Il parere dell'oncologo:  
Opzioni irrinunciabili**

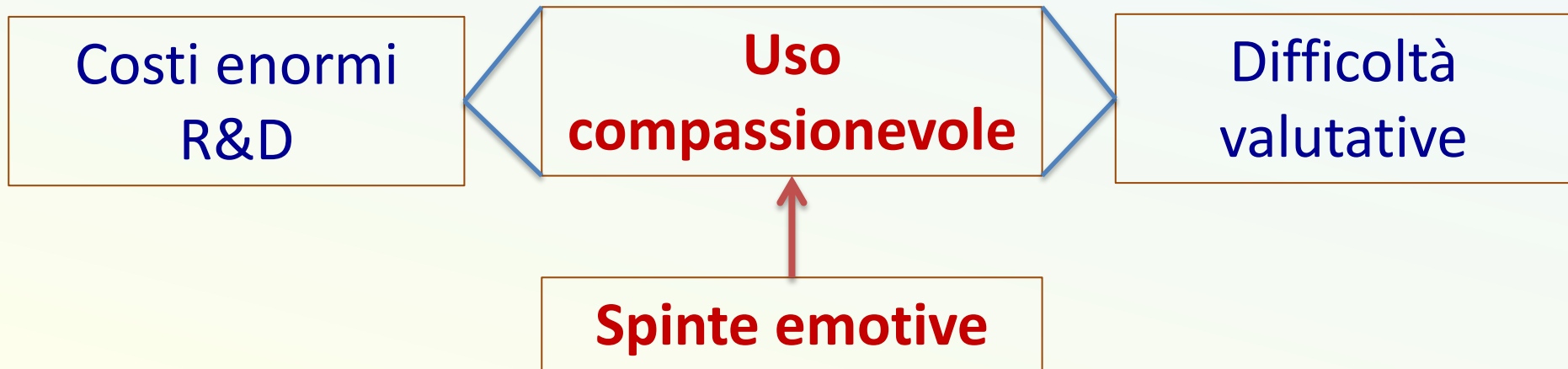
**Il cancro sottrae risorse a  
patologie anche più gravi,  
ma senza impatto  
emozionale**

# Il problema delle malattie rare

UE: 1 ÷ 2.000 soggetti



# Il problema farmaci orfani



# Esempio: Emofilia (fattore VIII)

Anni '70 morte, invalidità

Anni '80-90 trasfusioni ( morti da sangue infetto)

Anni '00 – '10 trattamenti solo se necessario

Oggi: trattamento con f.VIII ricombinante da 2 – 3 anni

Previene invalidità

Costi “extra”: € 120.000 / anno / paziente

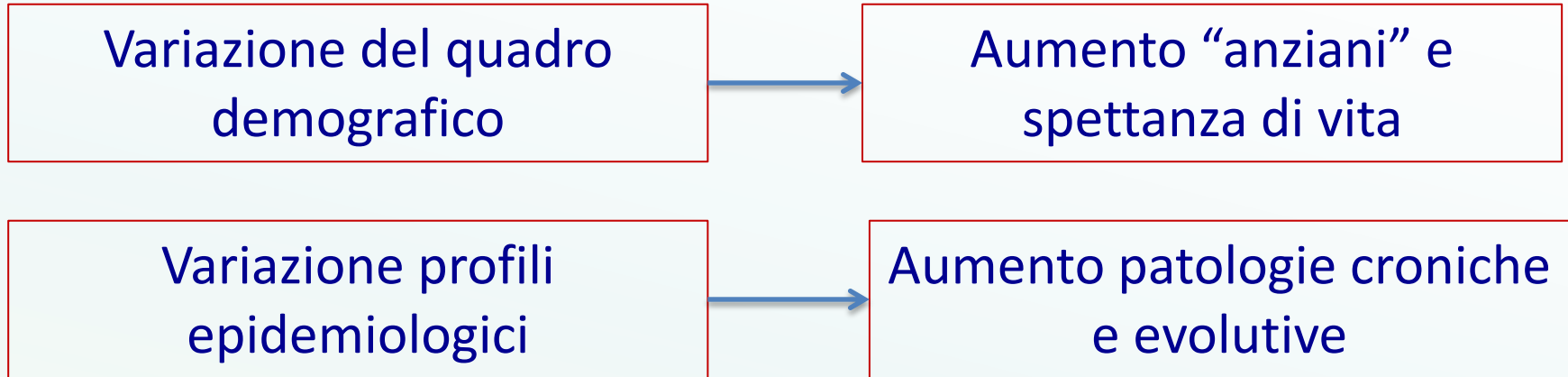
Malati: 7.000; vita media 70 anni

Spesa / vita paziente: € 8,4 mld

Spesa globale: € 58.8 mld



# Prospettive e conclusioni



**LEA (Livelli Essenziali di Assistenza): stessi da 10 anni**

Unge la loro revisione

# Prospettive e conclusioni 2

Conferenza Stato - Regioni

Riformulare i LEA

Cure domiciliari, esenzioni, farmaci biologici,  
diagnostica, presidi medico-chirurgici ...

**Governo: manovra di stabilità '12:**

**+0.5 % ('13); +1.4 % ('14)**

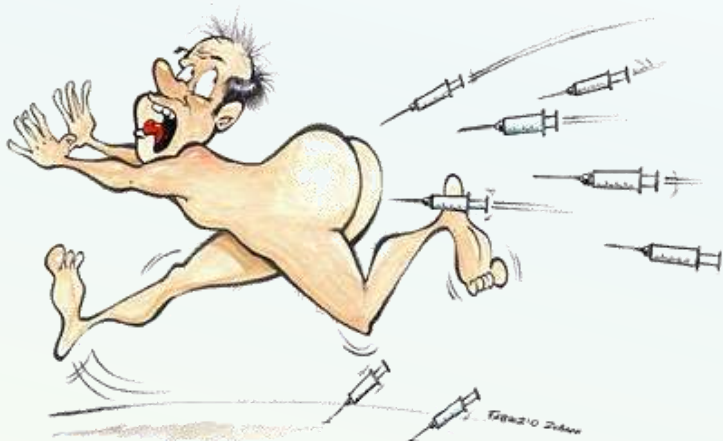
**Richiesta regioni: + 2.8%**

**Corte dei conti '13 : + € 361 mln (12,4%)**

**Ripiano regionale**

Le vere questioni sul tappeto.

Chi e come curare



www.HelloCrazy.com

Fino ha che punto curare

**Margini di manovra?**

Prevenzione primaria

Educazione sanitaria

Il testamento biologico.





A serene sunset scene over a body of water. In the foreground, a dark sailboat is silhouetted against the water. The sky transitions from a deep blue at the top to a warm orange and yellow near the horizon. In the distance, a range of hills or mountains is visible under the soft light of the setting sun. The water is calm, reflecting the colors of the sky.

# Prossima lezione: Alzheimer

27 marzo '14





Grazie per  
l'attenzione

