

UNIVERSITA' PER ADULTI E TERZA ETA' DI NERVIANO – A.A. 2013-14

MODERNITA' ITALIANA TRA EUROPA E TRADIZIONE
LA SCUOLA DI MILANO E LA SITUAZIONE ATTUALE

PROF. ARCH. FABIO PRAVETTONI

**DEUTSCHER WERKBUND
E
MOVIMENTO MODERNO**





KARL BENESCH







ARTS-UND-KUNST-MUSEUM
IM HAUS LE CORBUSIER

fineart
america



UN POPOLO DI EROI
DI SANCTI DI PENSA TORI DI SCIENZA E DI
DI NAVIGATORI DI TRASMIGRATORI

UN POPOLO DI EROI
DI SANCTI DI PENSA TORI DI SCIENZA E DI
DI NAVIGATORI DI TRASMIGRATORI



I DUE GRANDI CONDOTTIERI

...QUESTA VERTICALE BERLINO-ROMA, NON E' UN DIAFRAMMA E' PIUTTOSTO UN ASSE ATTORNO AL QUALE POSSONO COLLABORARE TUTTI GLI STATI EUROPEI ANIMATI DA VOLONTA' DI COLLABORAZIONE E DI PACE.

Mussolini

ROMA **BERLINO**

W. I. DUE GRANDI CONDOTTIERI

MUSSOLINI DUCE DEL FASCISMO E FONDATORE DELL'IMPERO - **IL FUHRER** E CANCELLIERE DEL REICH ADOLF HITLER - **NS-AMH** (Capitale d'Onore della Germania)

BENITO PRIMO MARESCIALLO DELL'IMPERO - **RICOSTRUTTORE DELLA NAZIONE TEDESCA**





LA RICOSTRUZIONE

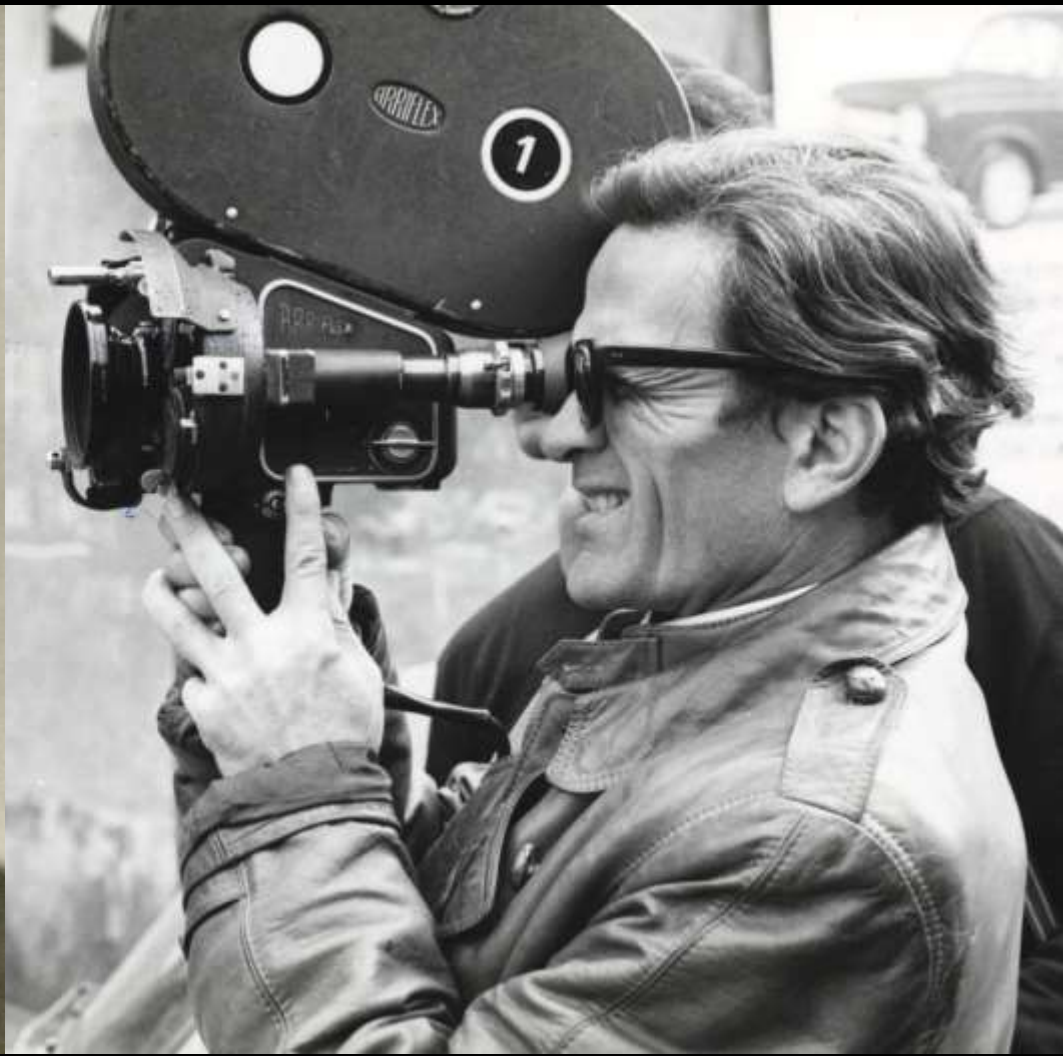








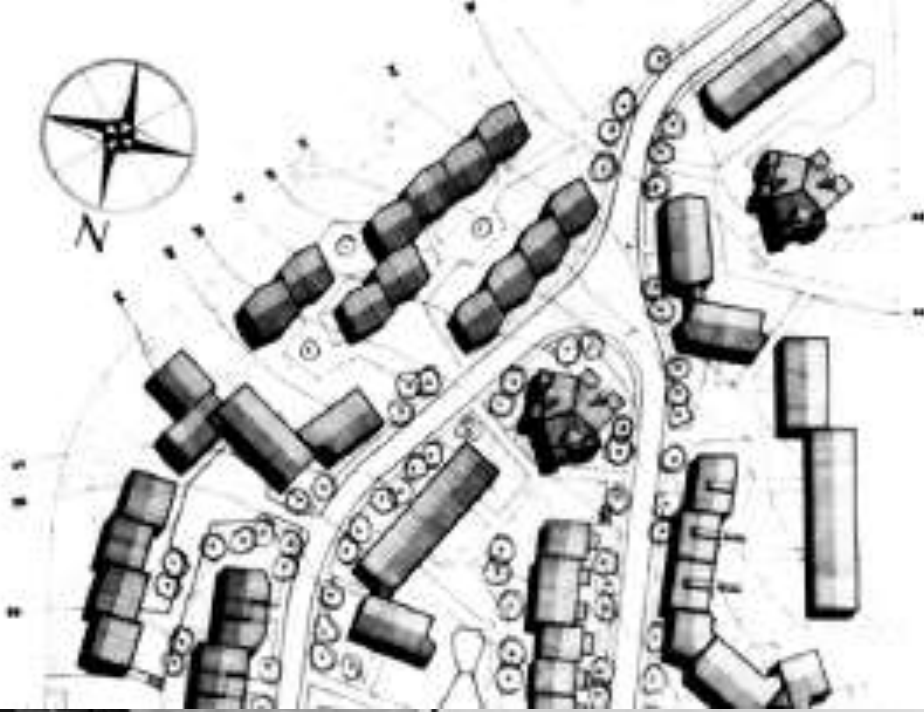












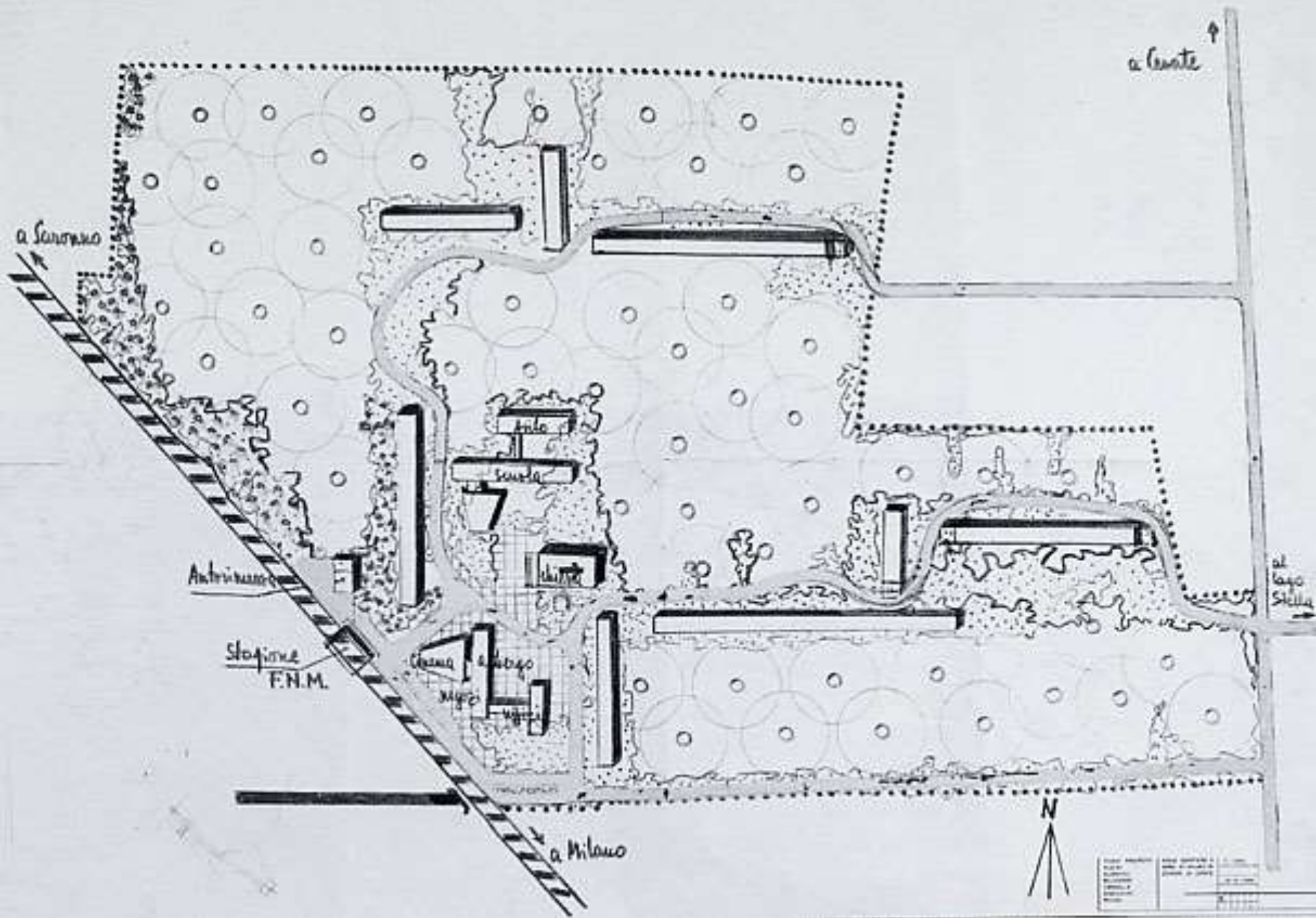
GESTIONE IN CASSA PER IL CRESCIMENTO E L'EDUCAZIONE OPERAIA
ROMA TIBURTINO
NUOVA UNITA RESIDENZIALE AL KM 7 DELLA VIA TIBURTINA
P.L.A.N.I.F.I.C.A.Z.I.O.N.E G.E.N.E.R.A.L.E

PROF. ARCH. M. PIZZOLI PROF. ARCH. L. BASSANI
ARCH. C. CANTARELLI ARCH. E. COZZI ARCH. M. FERRARINO ARCH. F. GAZZONI ARCH. G. L. LARICI ARCH. S. LARICI
ARCH. G. L. LARICI ARCH. A. M. M. M. ARCH. G. C. M. M. M. ARCH. M. P. P. P. ARCH. M. M. M. M.





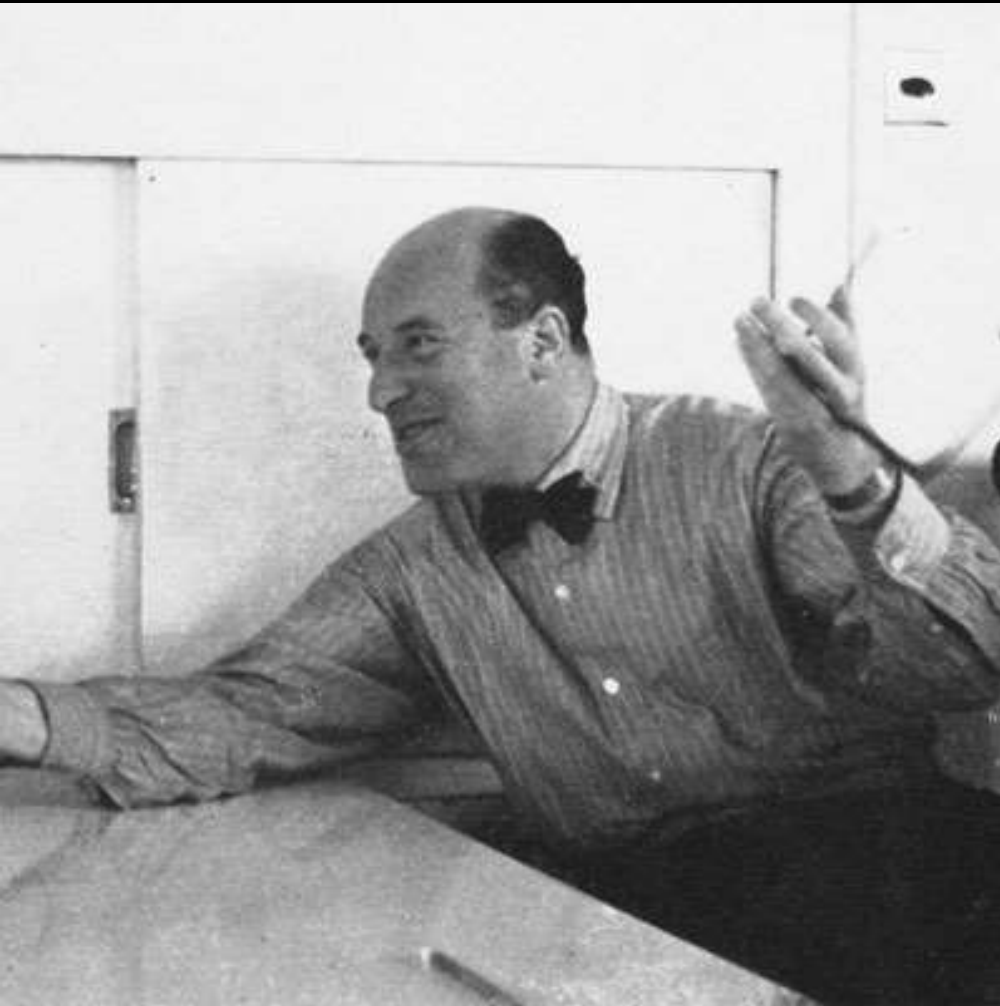
2008 (c) Simona Mizioni



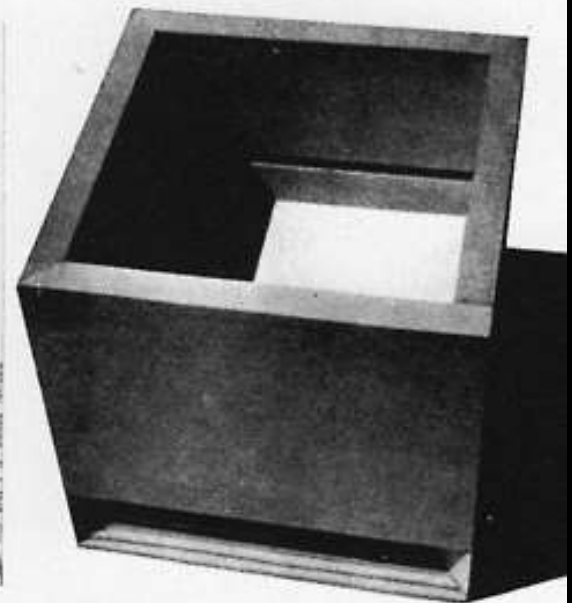
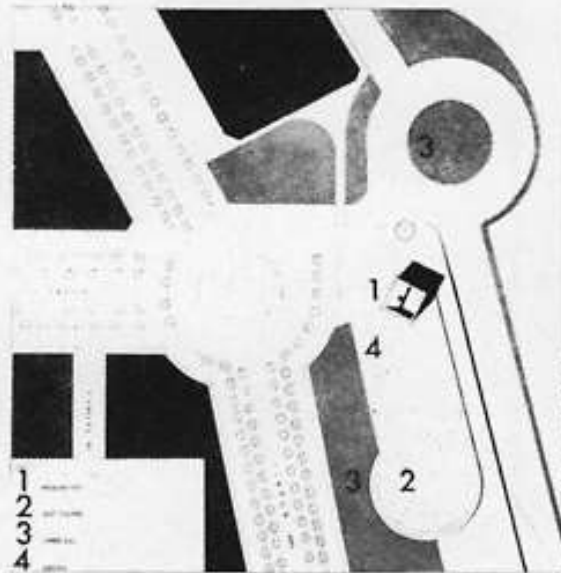
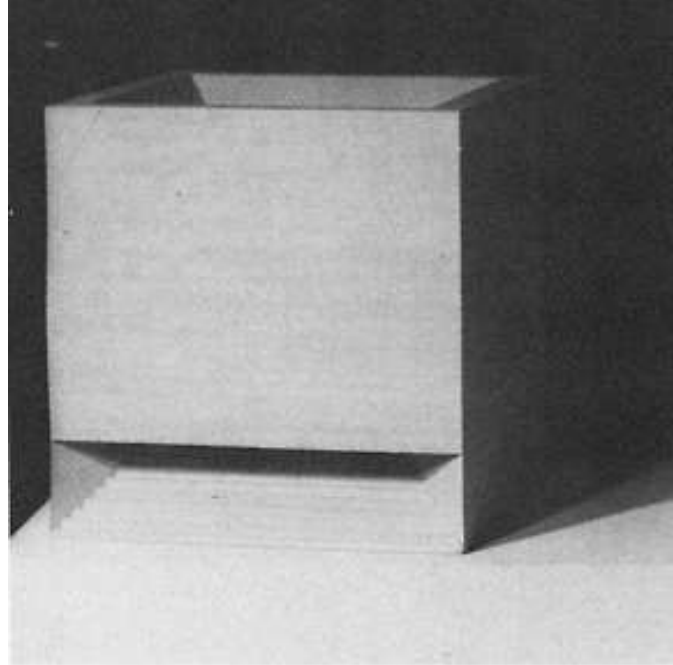
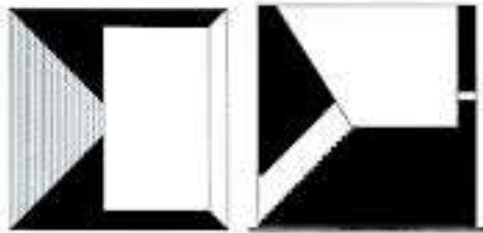
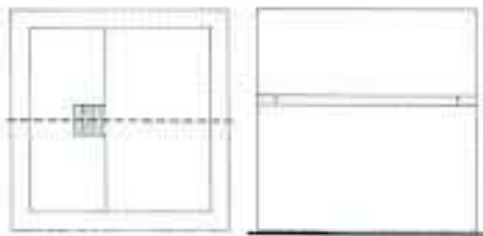


IN CASA

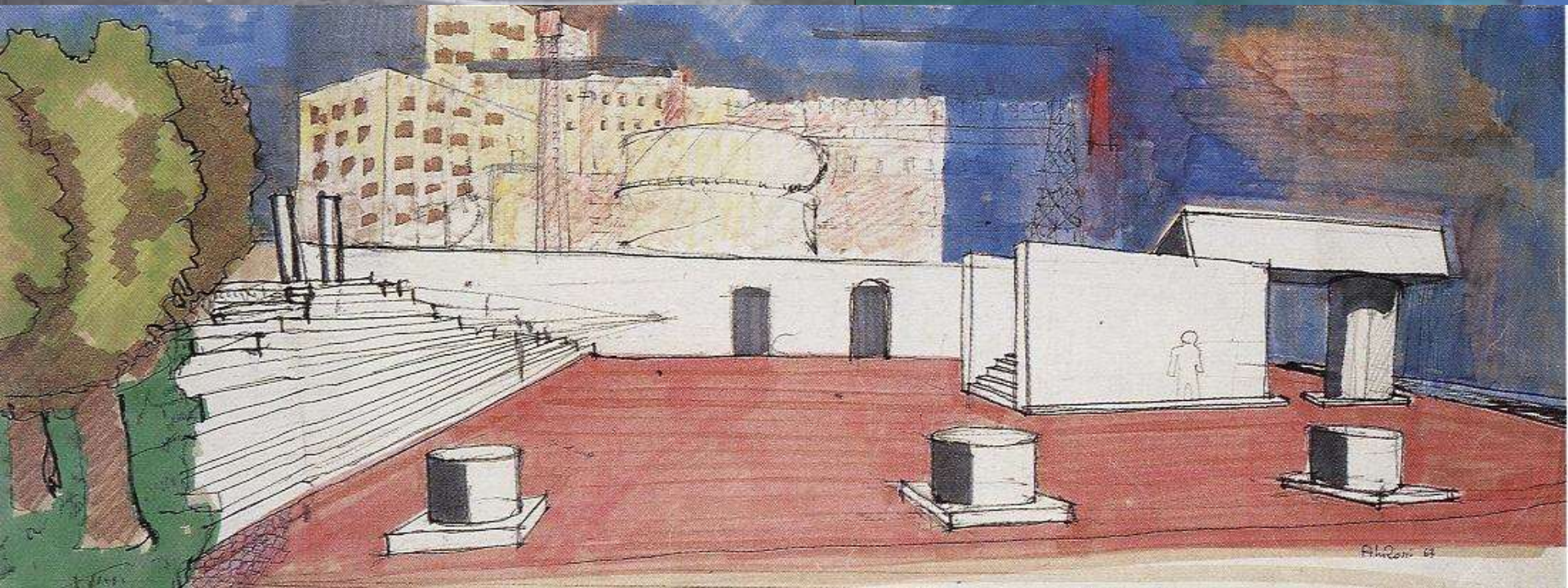
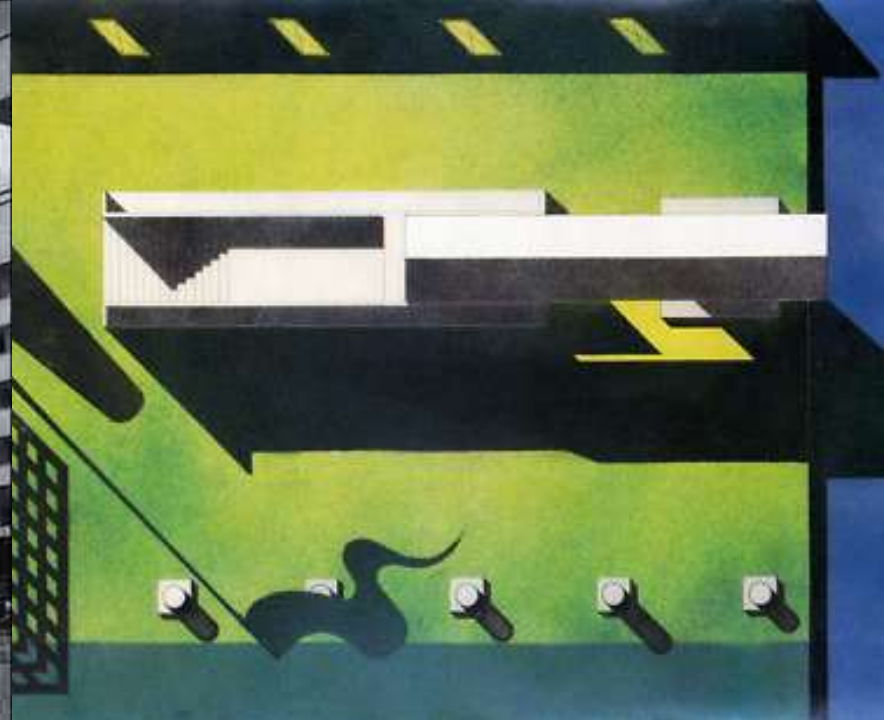




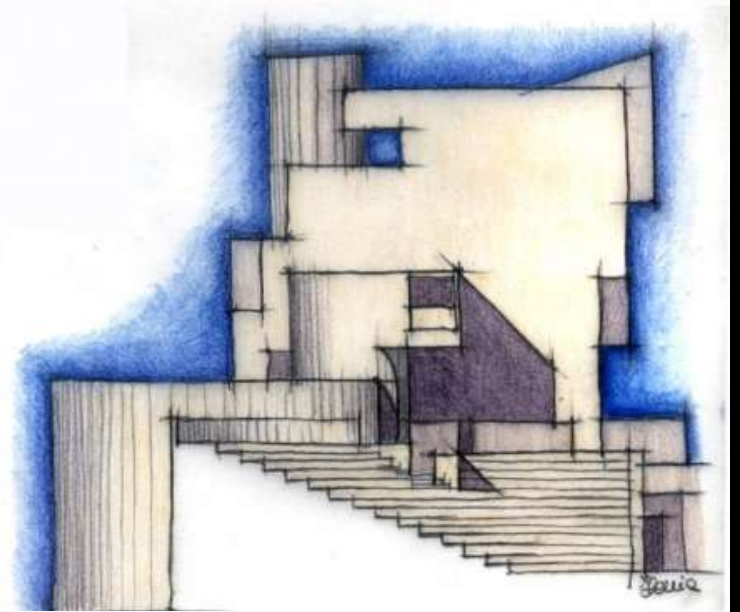
1965-1985 LA TENDENZA



MONUMENTO ALLA RESISTENZA A CUNEO







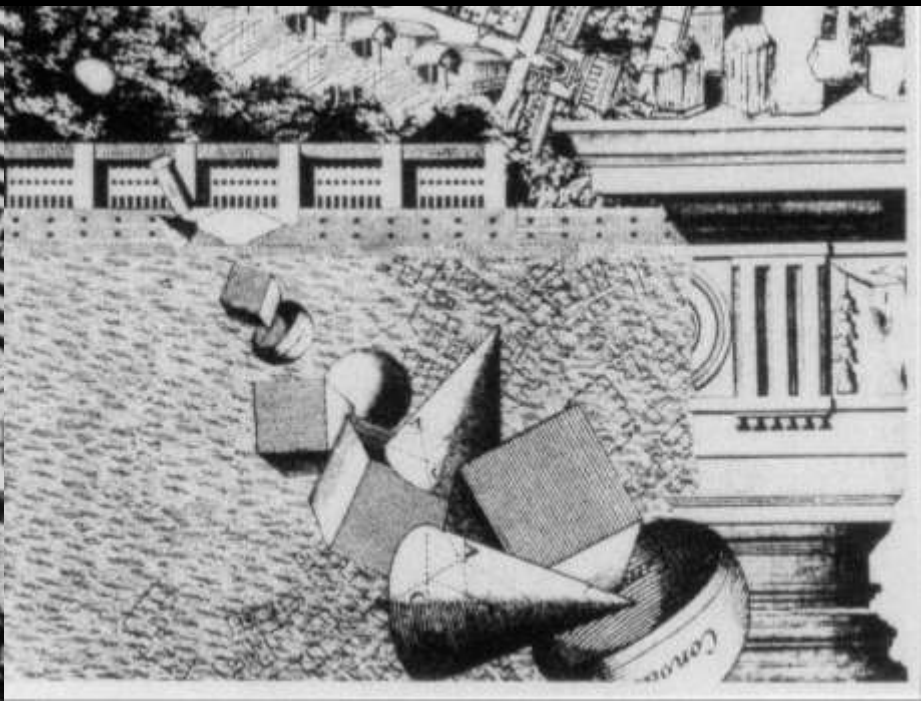
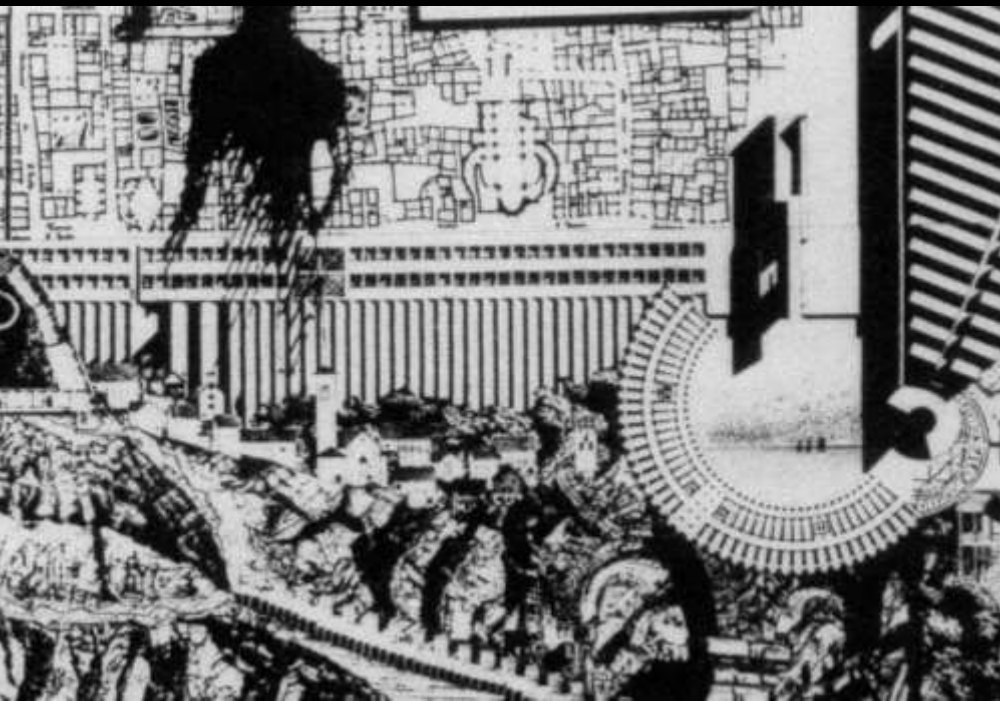




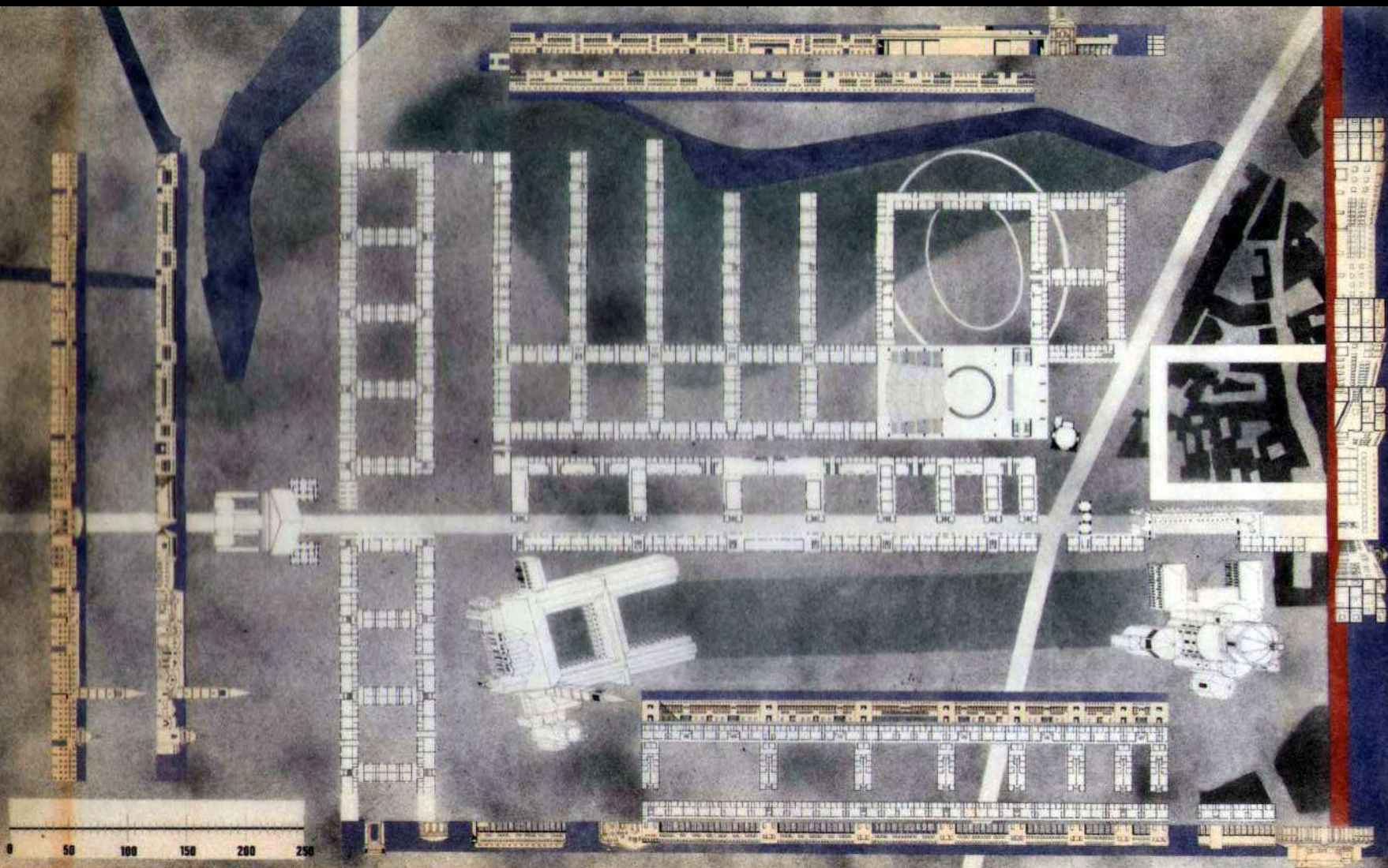
Arduino Cantafora, 1973

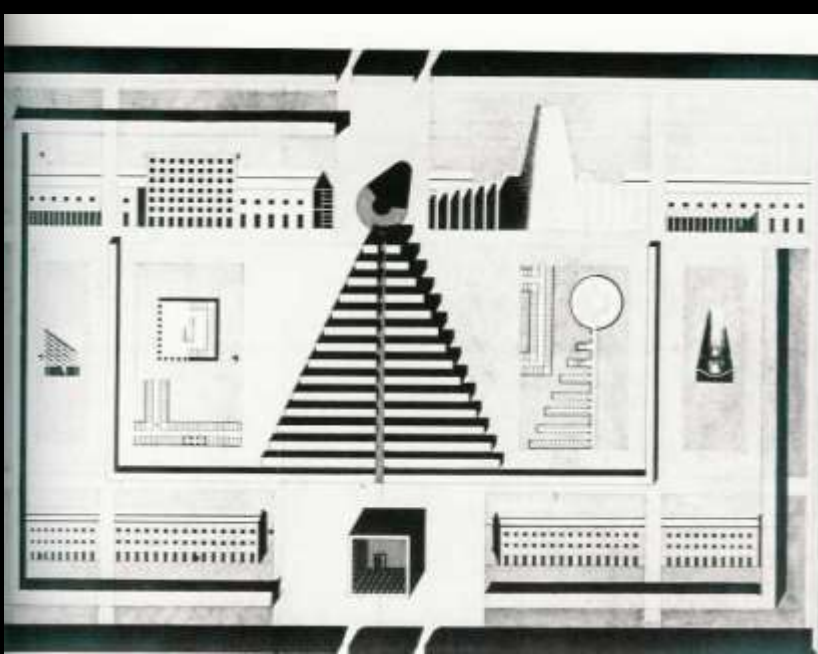


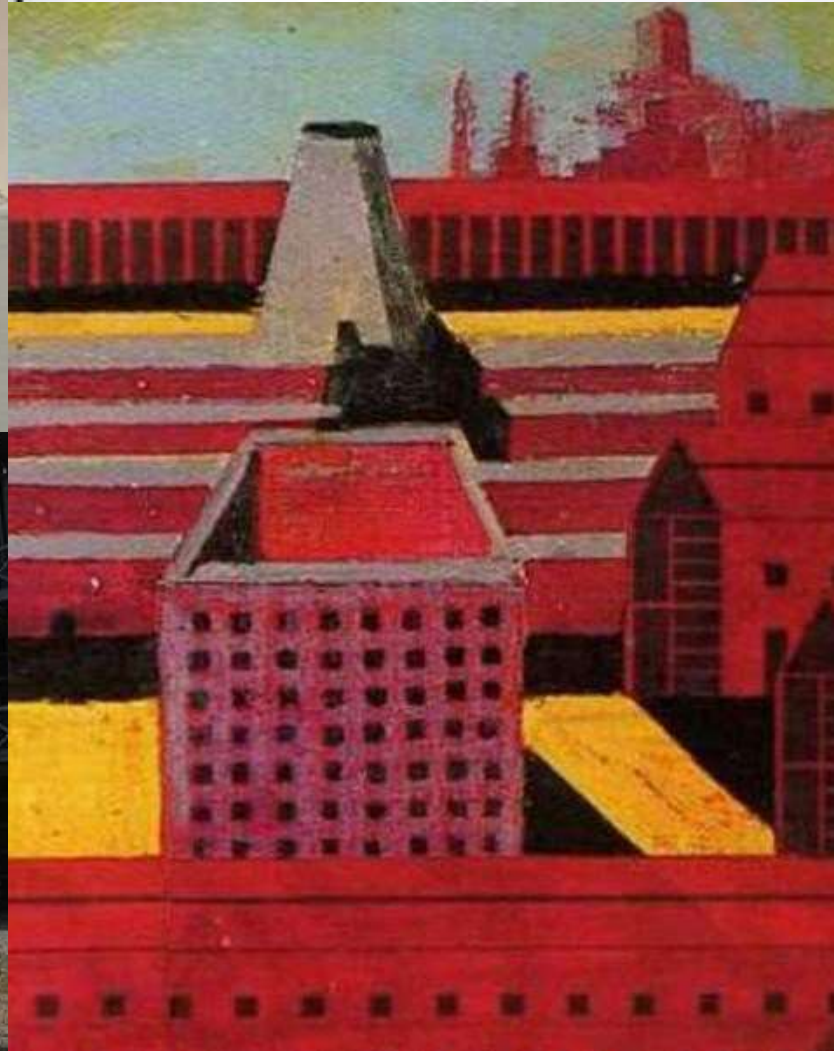
Aldo Rossi, 1976

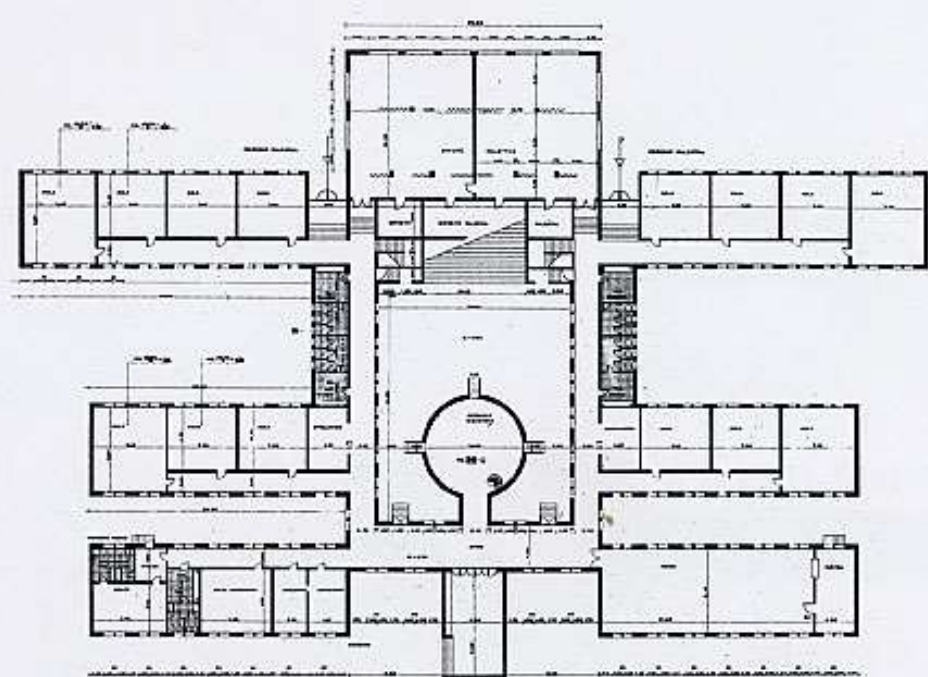


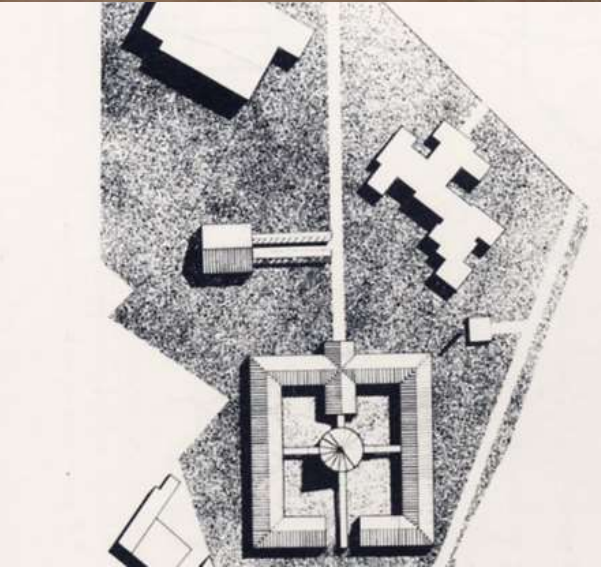
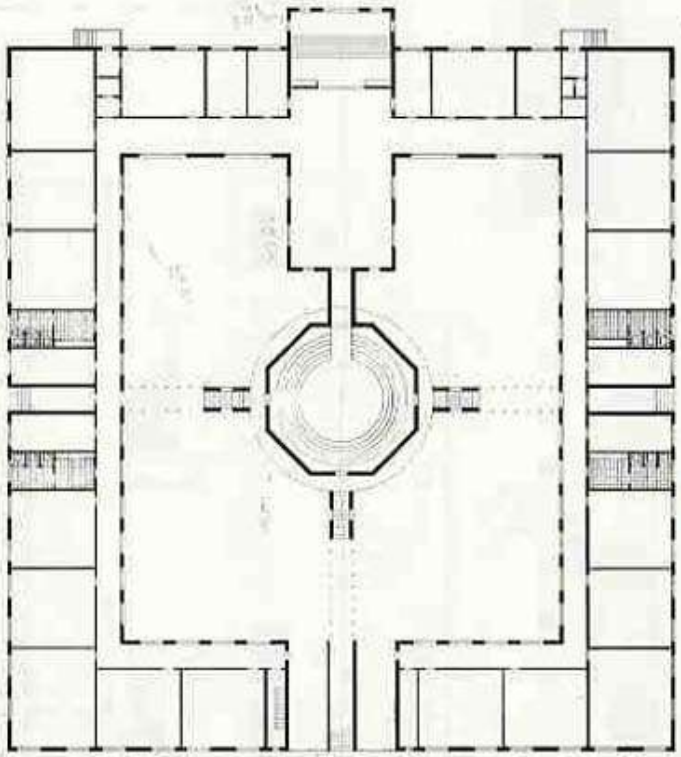
MILANO PORTA TICINESE PROGETTO DI LAUREA

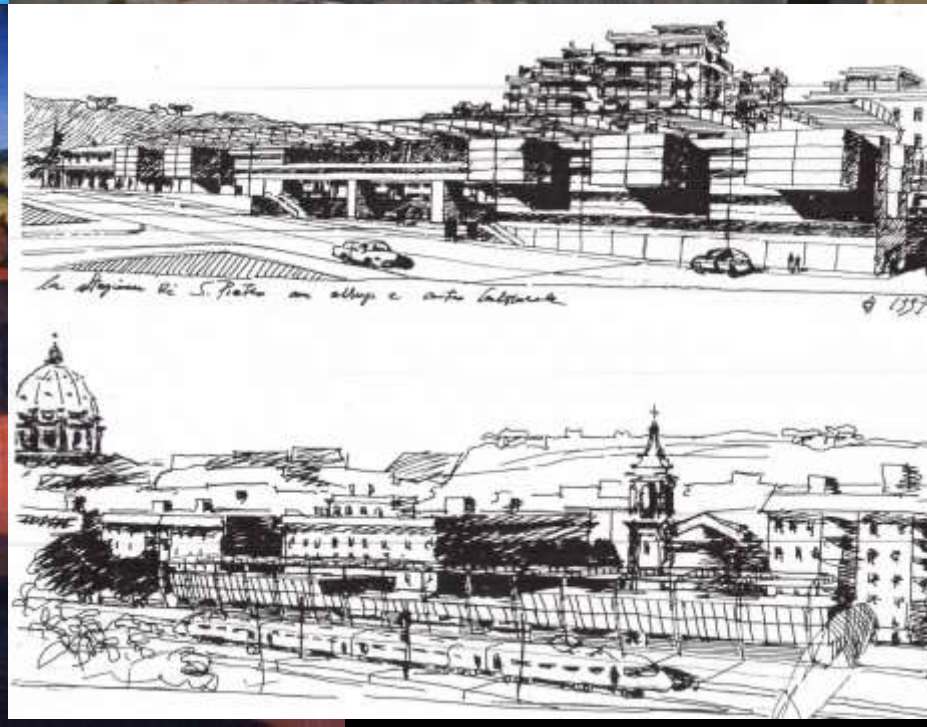
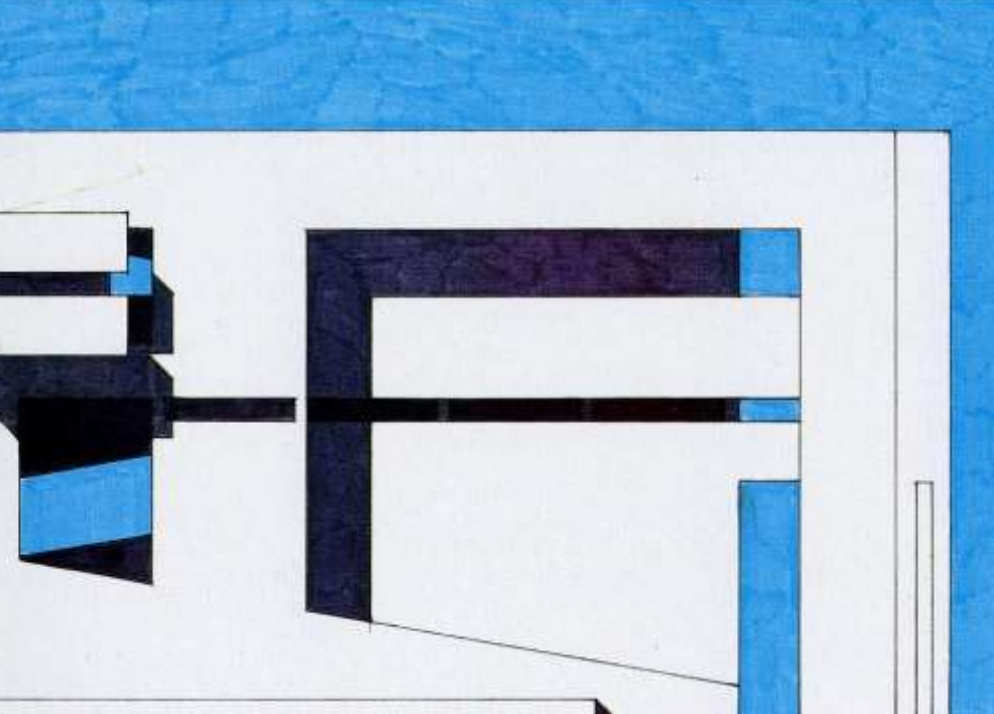










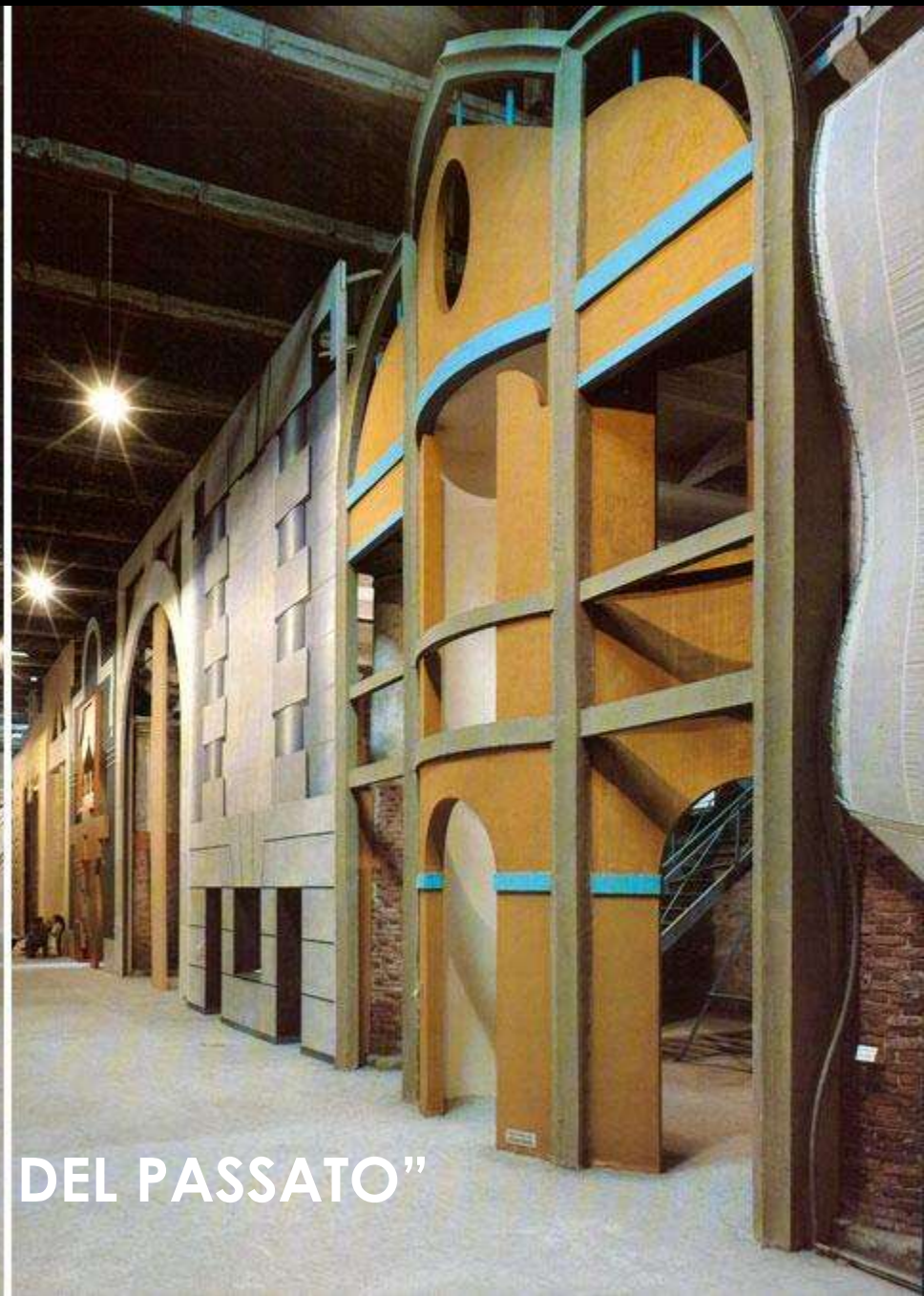




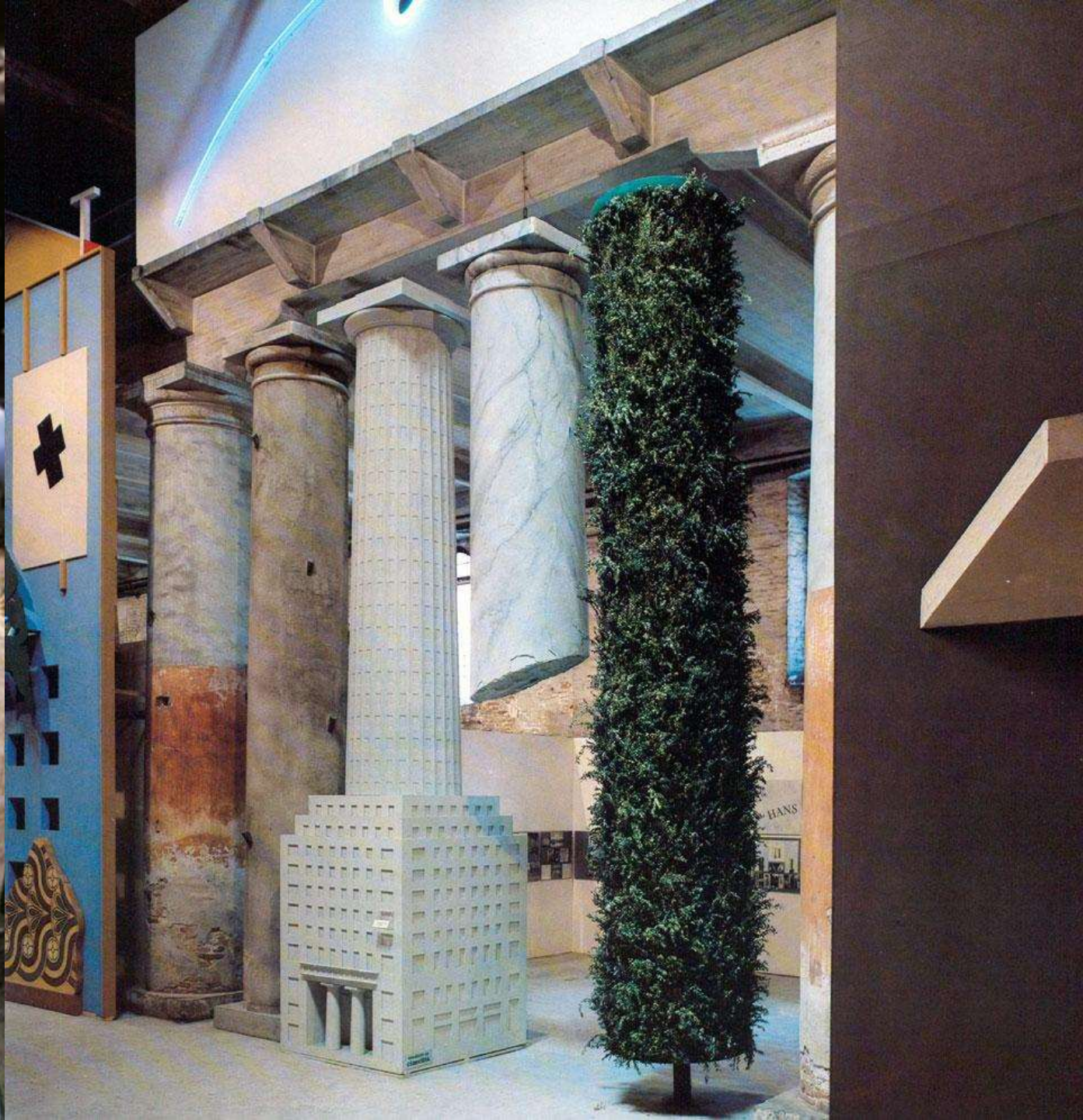




**LA 1^A BIENNALE DI ARCHITETTURA
NASCE IL
“POSTMODERN”**



“LA PRESENZA DEL PASSATO”

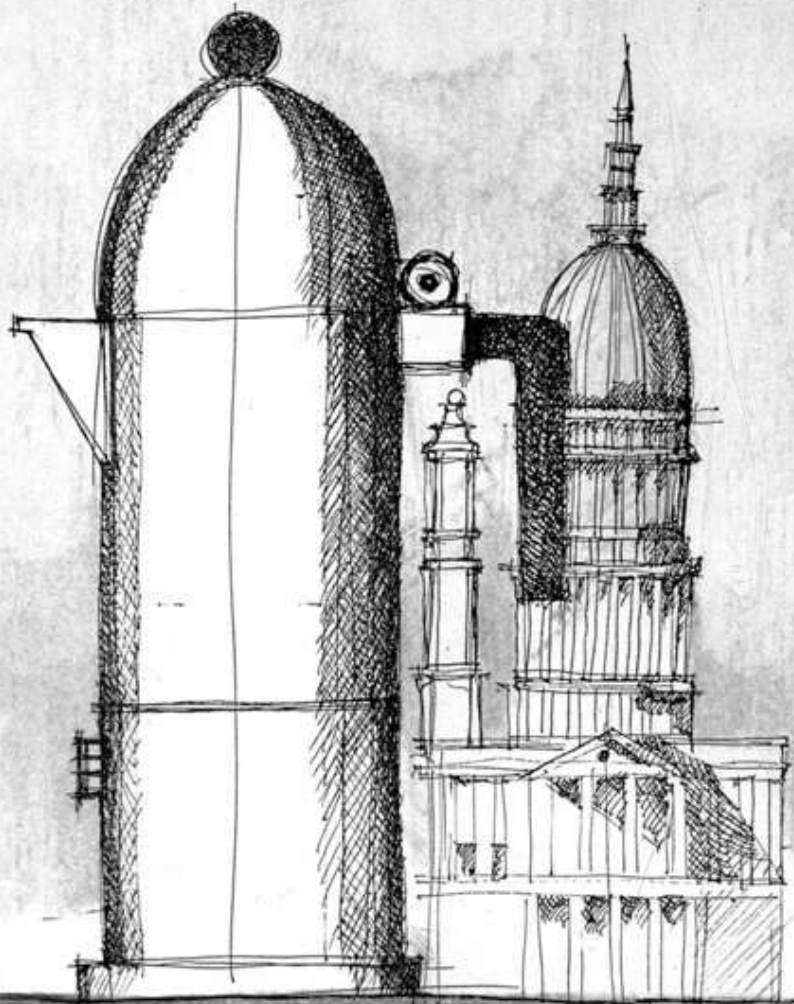












FR
87







**OMAGGIO DI PAOLO PORTOGHESI
PAOLO BORGHI E GRAZIO GRECO**

A SUA SANTITÀ PAPA BENEDETTO XVI

**OPPORTUNITÀ DEL
ANNIVERSARIO**

**SESSANTESIMO
DEL SACERDOZIO**

PROGETTO DI UNA CHIESA DEDICATA A SAN BENEDETTO DA NORCIA.

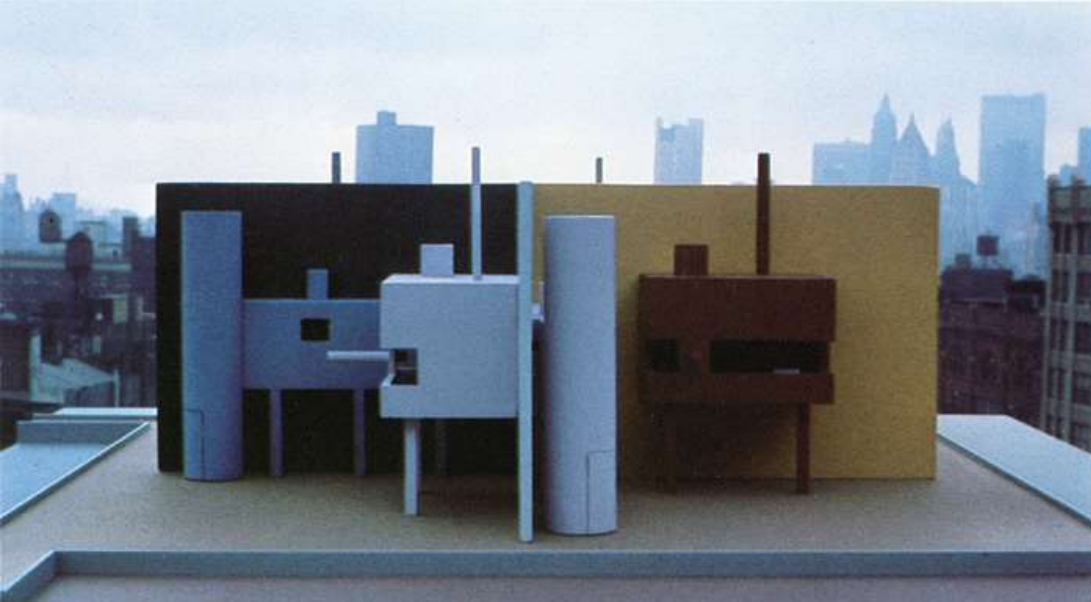
**LA SPIRALE DEL PANICO
SOTTANZI FERMI ALDO**

**IL MONUMENTO
DALL'ARTE**

LA SOSTENIBILITÀ DEL SACERDOZIO

PARLARE ALLA CREAZIONE

Il progetto di una chiesa dedicata a San Benedetto da Norcia, opera di Paolo Portoghesi, Paolo Borghi e Grazio Greco, è presentato in questa mostra. L'opera è caratterizzata da una spaziosità e una luminosità che si integrano con l'architettura tradizionale della città di Norcia. La chiesa è progettata per essere un luogo di incontro e di dialogo, capace di accogliere le diverse espressioni della fede e della cultura. L'architettura è ispirata dalla tradizione, ma con un linguaggio contemporaneo e innovativo. La chiesa è progettata per essere un luogo di incontro e di dialogo, capace di accogliere le diverse espressioni della fede e della cultura. L'architettura è ispirata dalla tradizione, ma con un linguaggio contemporaneo e innovativo.





LA DERIVA POSTMODERNA









ALCEM

ALDRATA S.P.A.

VENDESI
APPARTAMENTI
www.dessolecostruzioni.it
INFO: 335.6371109 - 335.7018088

modifida







POSTMODERNISM



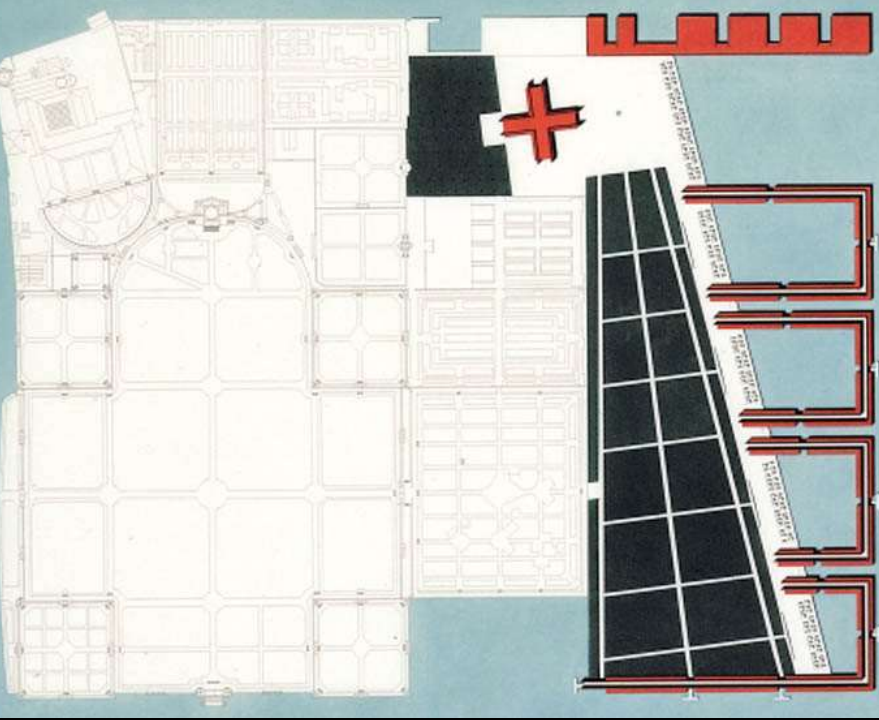








LA SCONFITTA DELLA TENDENZA...



...UNA TIMIDA RIPRESA













CALLE DEL
CONZU'ERANE









**L'EXPO 2015
E IL FUTURO**

