

UNIVERSITA' PER ADULTI E TERZA ETA' DI NERVIANO – A.A. 2012-13

# **L'ARCHITETTURA ITALIANA DEL DOPOGUERRA**

CONTINUITA' E CRISI. VIAGGIO NELL'ARCHITETTURA ITALIANA DEGLI ANNI 50

PROF. ARCH. FABIO PRAVETTONI

**L'ARCHITETTURA ITALIANA DEL DOPOGUERRA  
L'OPERA DI IGNAZIO GARDELLA (1905-1999).**

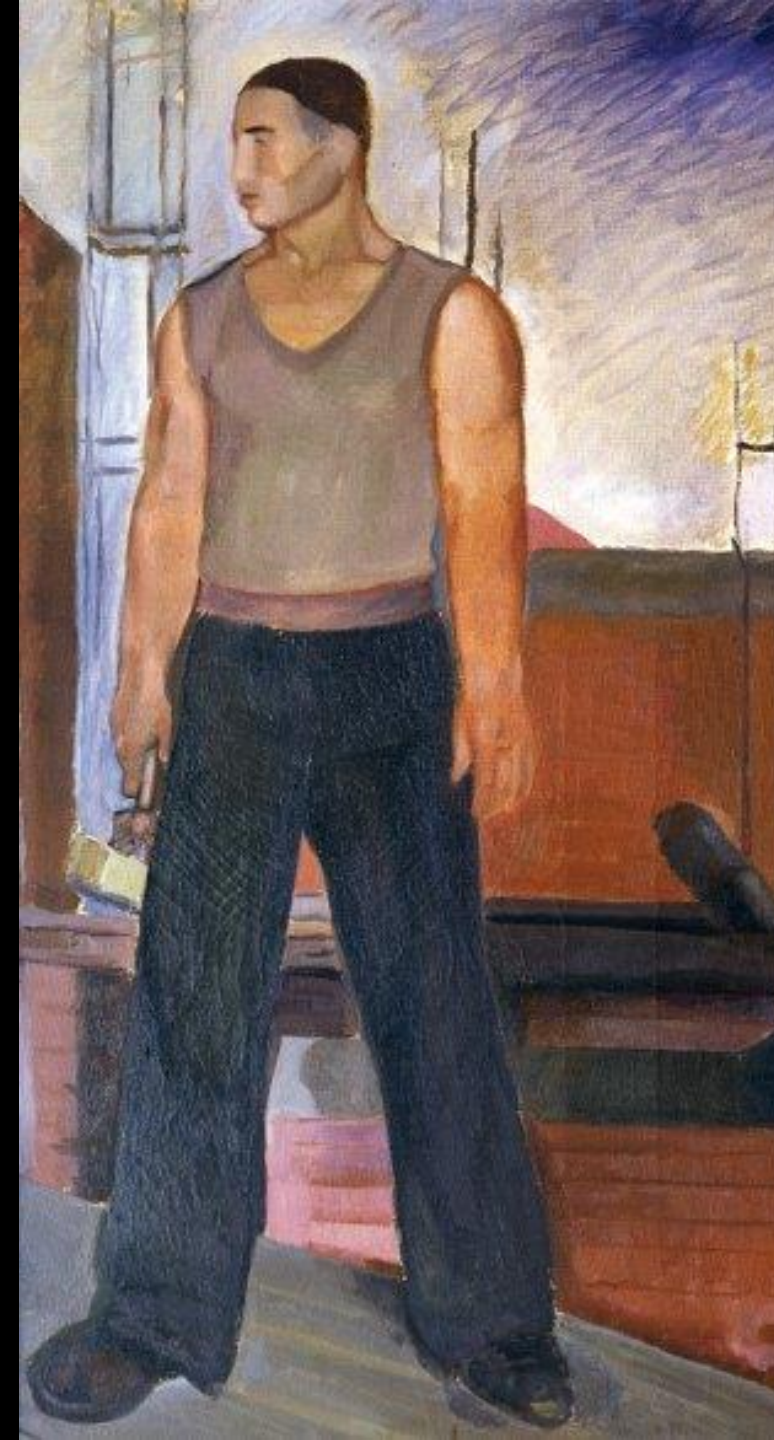






















MUSEUM HAUS LE CORBUSIER

fineart  
america



VN POPOLO DI POETI DI ARTISTI DI EROI  
DI SANTI DI PENSATORI DI SCIENZIATI  
DI NAVIGATORI DI TRASMIGRATORI















# LA RICOSTRUZIONE



















# LA QUESTIONE DELLA CASA







*©Luigi Petrazzoli*







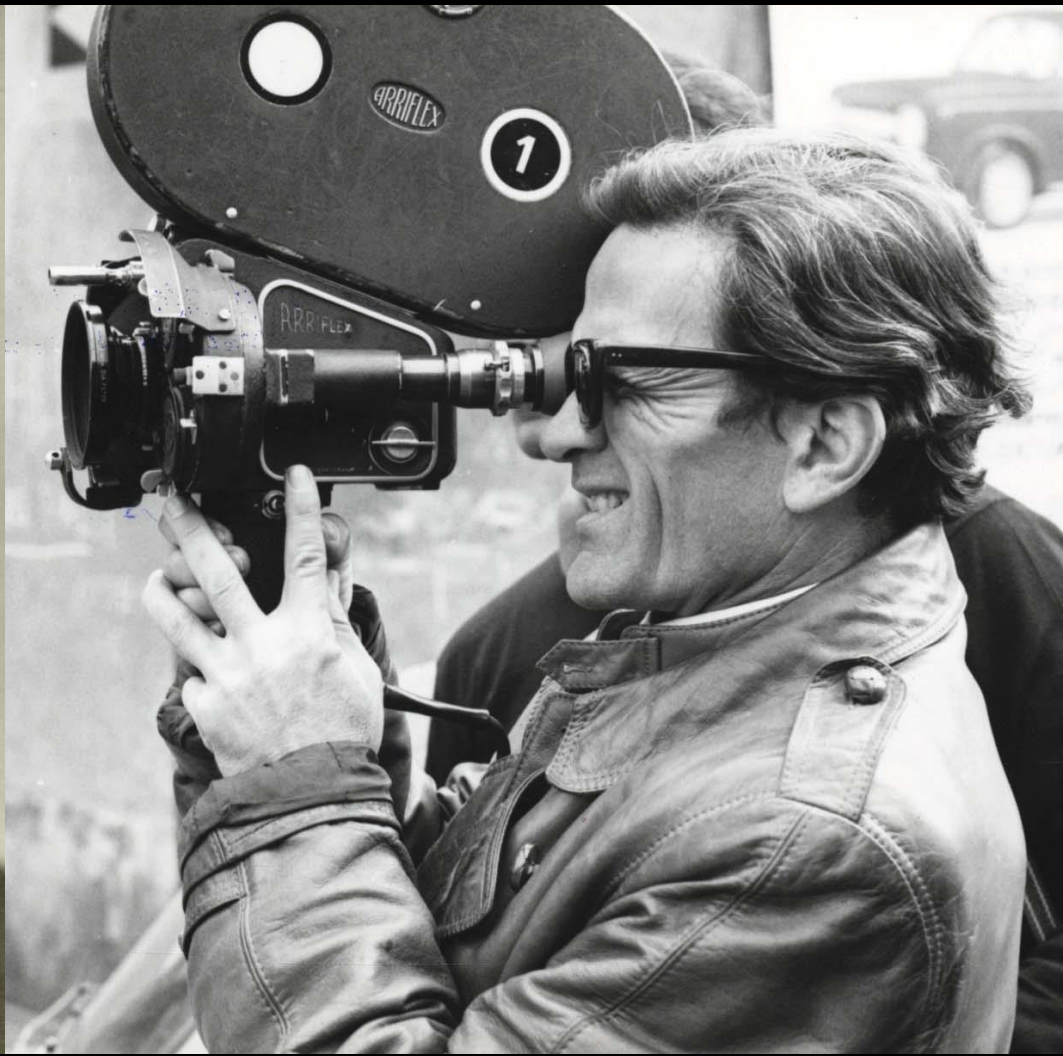














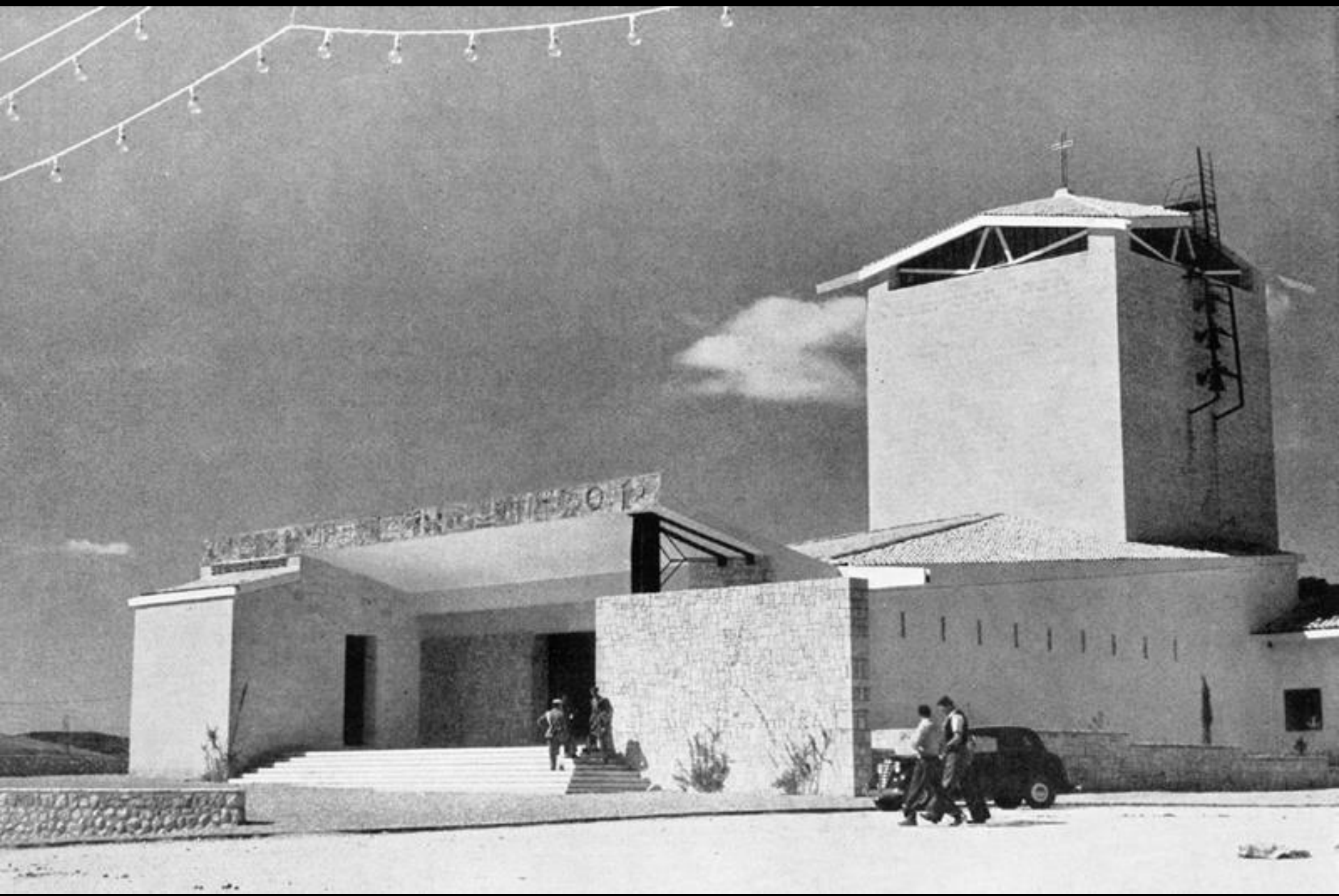








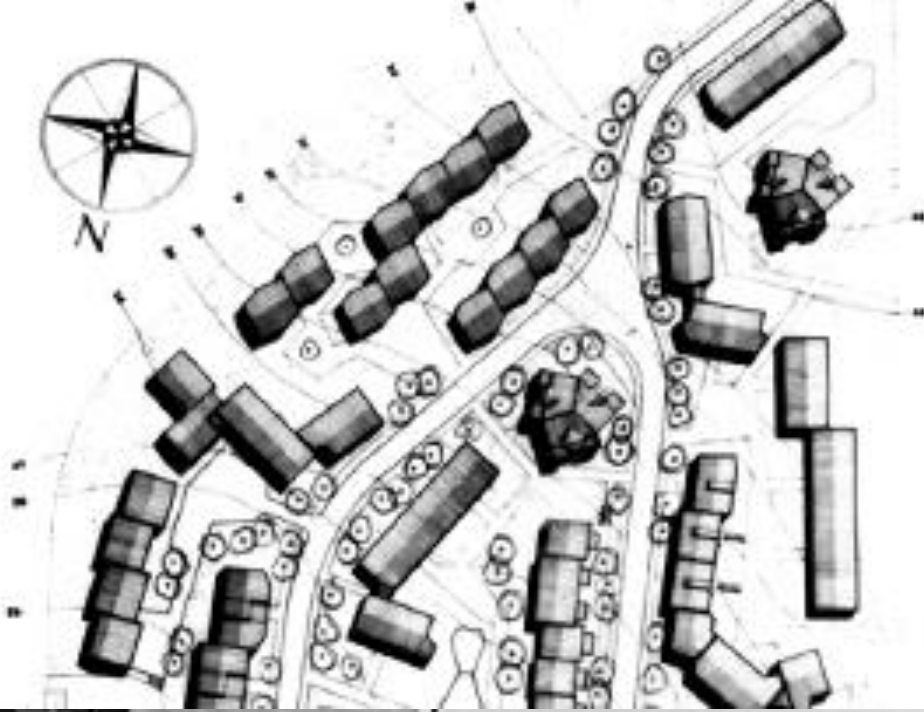












GESTIONE SPA CASA - PIANO INCREMENTO OCCUPAZIONE OPERAIA  
**ROMA TIBURTINO**  
NUOVA UNITA RESIDENZIALE AL KM 7 DELLA VIA TIBURTINA  
PLANIMETRIA GENERALE

PROF. ARCH. M. PIZZOLI      PROF. ARCH. L. MARINO  
ARCH. C. SERRANO    ARCH. E. QUARANTA    ARCH. M. FERRARINI    ING. M. BIANCHI    ARCH. M. LONZI    ARCH. S. LEONI  
ARCH. P. LUCI    ARCH. G. MELONI    ARCH. G.C. PERRICELLI    ING. M. PIZZOLI    ARCH. M. SALDI







2008 (c) Simona Mizzi













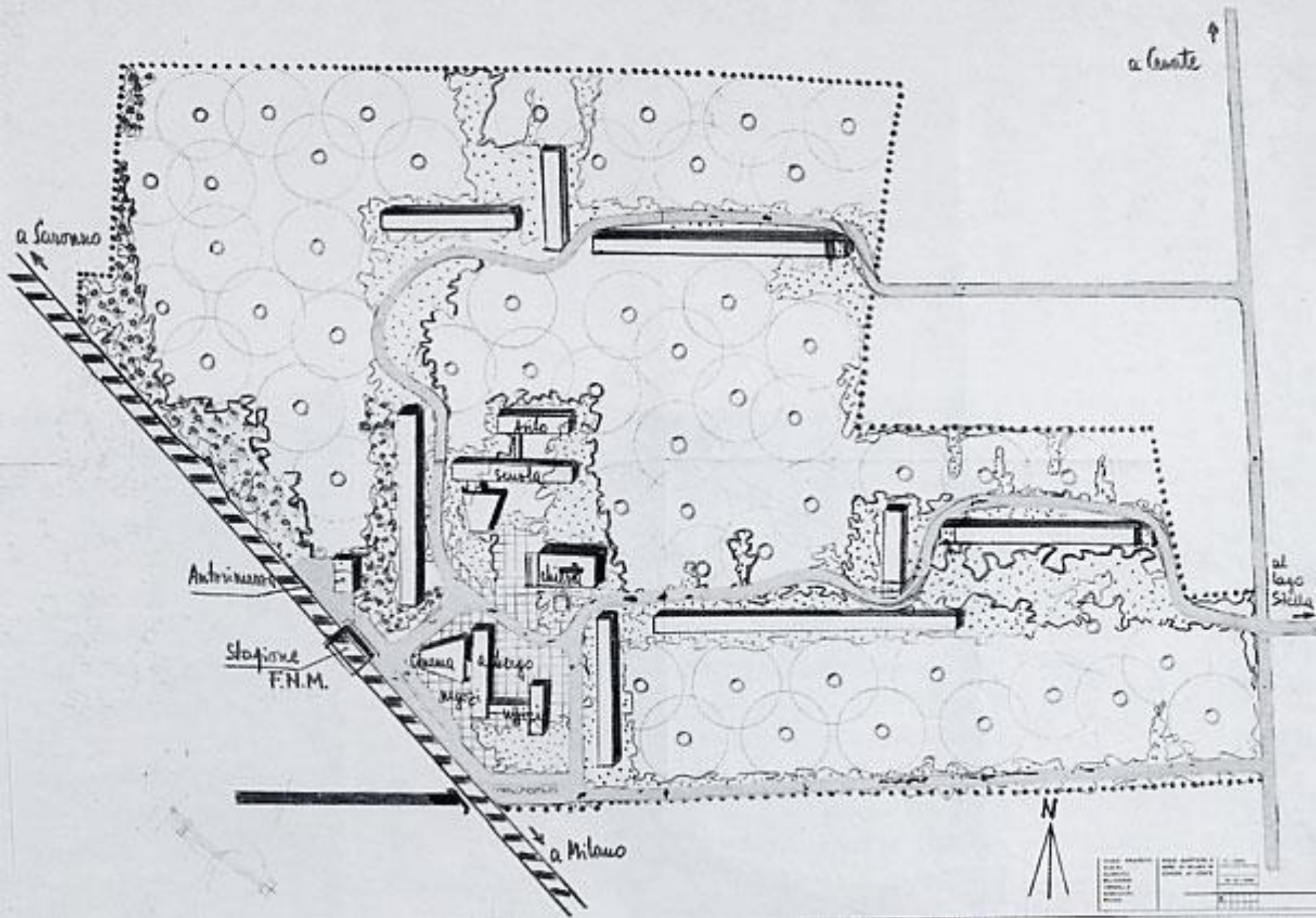














IN CASA









© Paolo Messina



© Paolo Messina



© Paolo Messina



© Paolo Messina













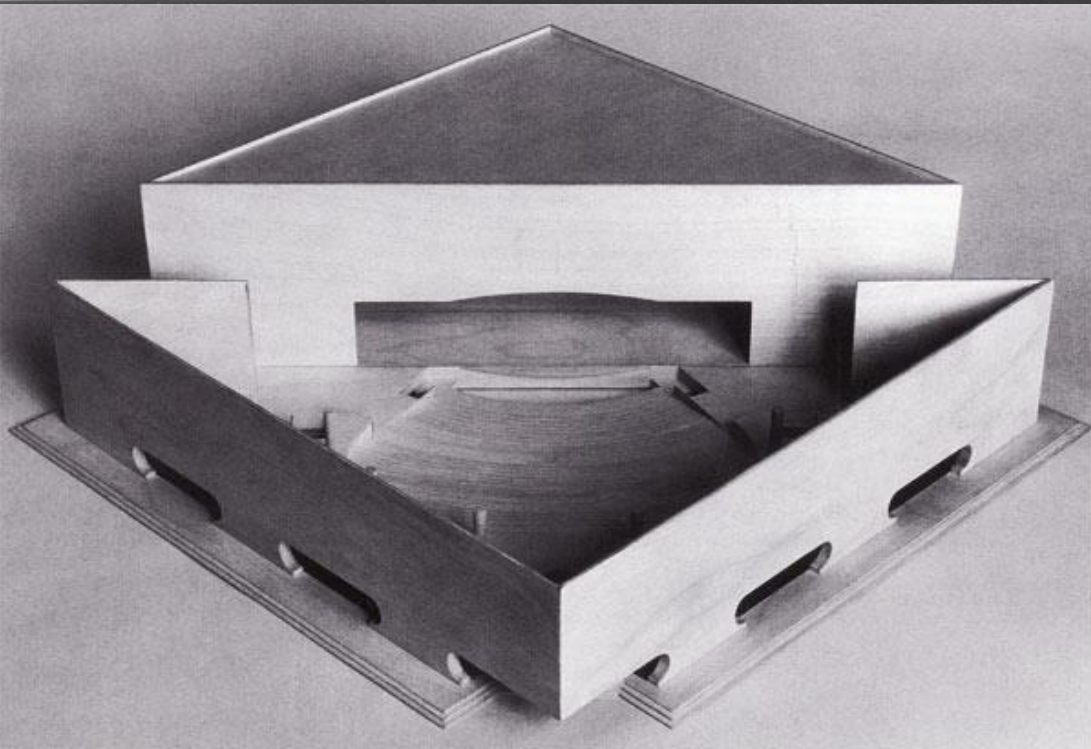
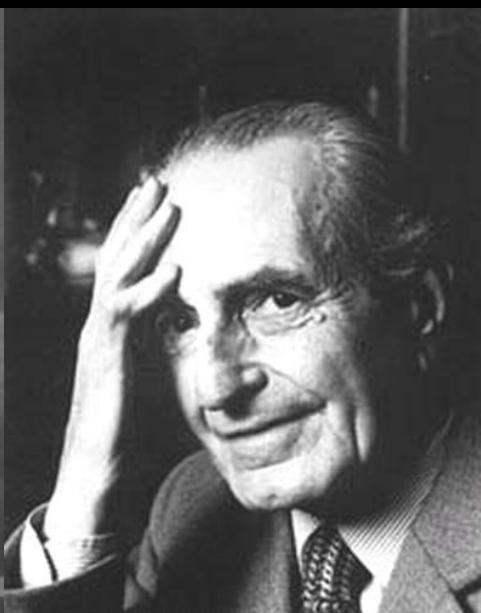
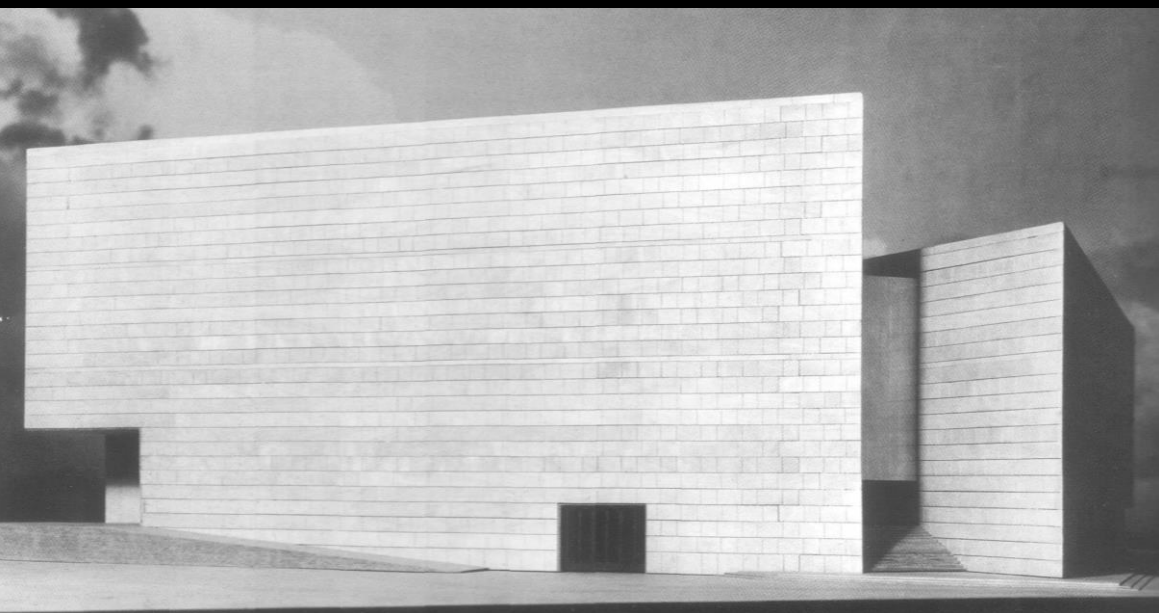












# LA QUESTIONE MUSEALE



















