

# All'alba della Civiltà del Fiume Giallo

*I primi passi della Cina tra  
preistoria e protostoria*

Dr. Marco Romeo Pitone

Centro Studi di Preistoria e Archeologia, Milano

# Breve Storia dell'archeologia cinese

## *Stimoli dall'Occidente:*

- J. G. Andersson: Banpo (1921) e la cultura Yangshao
- E. Licent e Theilhard de Chardin: ricognizioni di siti paleolitici nella regione dell'Ordos (1922-1923)
- B. Bholin: gli scavi in estensione a Zhoukudian (1927)

# Breve Storia dell'archeologia cinese

## *Le prime ricerche di archeologi cinesi:*

- ritrovamento del primo cranio di *Homo erectus pekinensis* presso Zhoukudian, vicino a Beijing (1929)
- Scavi di Yinxu, capitale Shang presso Anyang nell'Henan (1928-1937)
- indagini sulla cultura neolitica a Chengziyai nello Shandong (1930-1931)

# Breve Storia dell'archeologia cinese

## *Orientamento "ban Han" (semi-Cinese):*

- Ricerche e studi promossi da archeologi stranieri
- "Gli archeologi stranieri che si occupano di Cina, non prestano la minima attenzione ai materiali che rappresentano la cultura Cinese indigena, bensì sono interessati unicamente ai reperti e alle rimanenze che si riferiscono alle connessioni tra Cina e Occidente" (Fu Sinian 1934)

# Breve Storia dell'archeologia cinese

*Orientamento "quan Han" (completamente Cinese):*

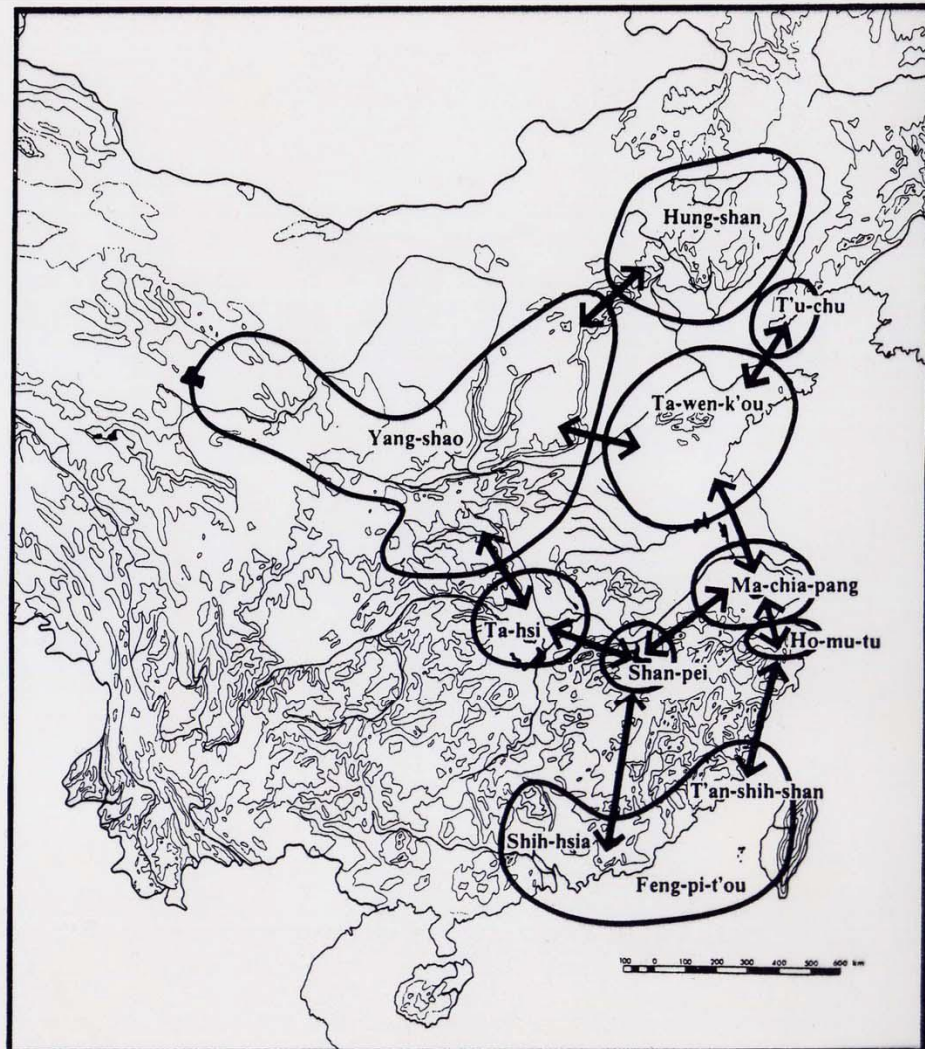
- Ricerche e studi promossi da archeologi cinesi.
- Due obiettivi principali:
  1. Provare l'origine del tutto autoctona della cultura Cinese contro il diffusionismo straniero.
  2. Ricostruire una storia culturale affidabile basata sui resti materiali, allo scopo di chiarire le incertezze suscitate dalle fonti scritte alle quali si sono attaccati gli *yigupai*.





# La cultura Yangshao

(5000 - 3000 a.C.)

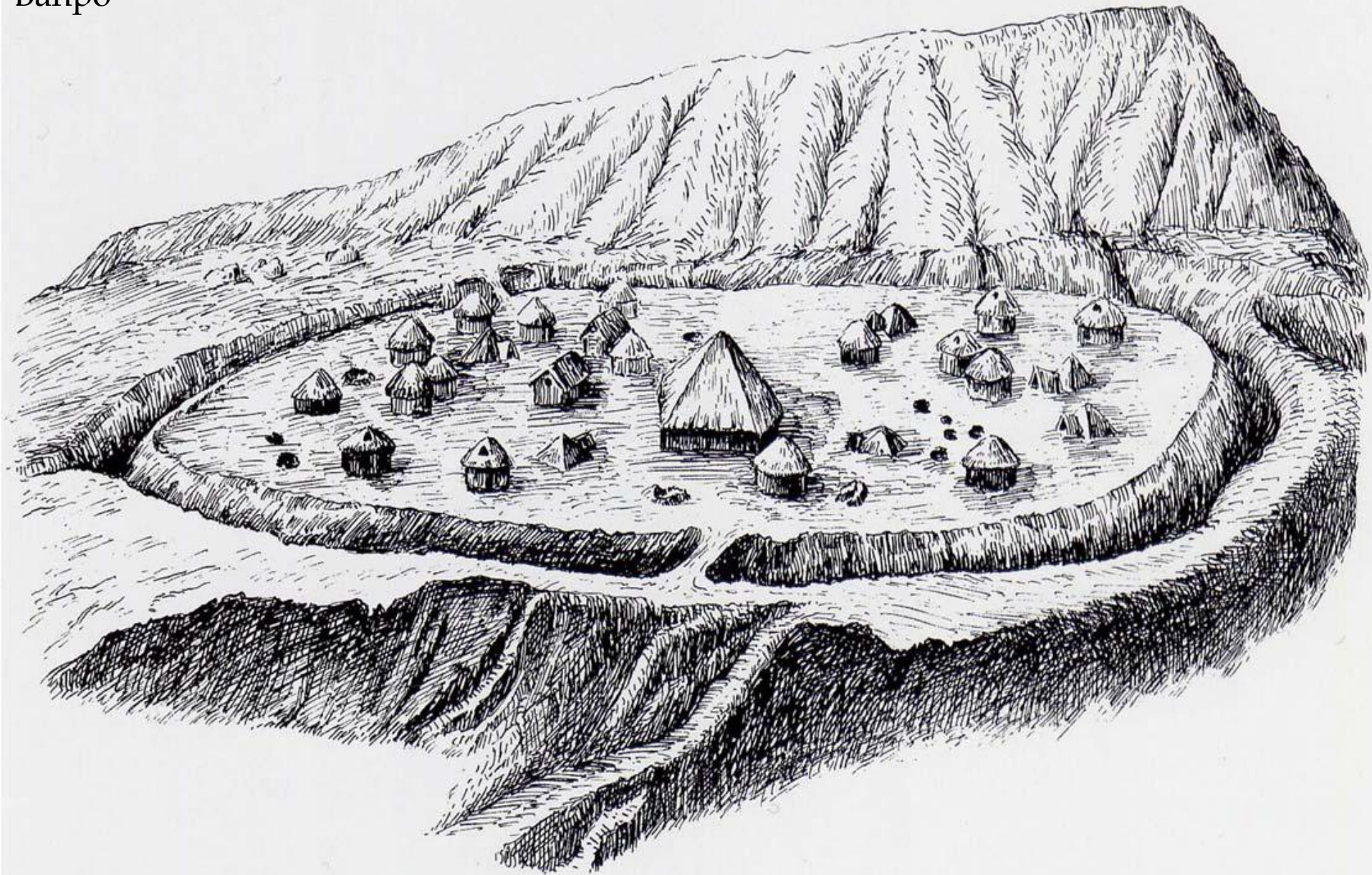


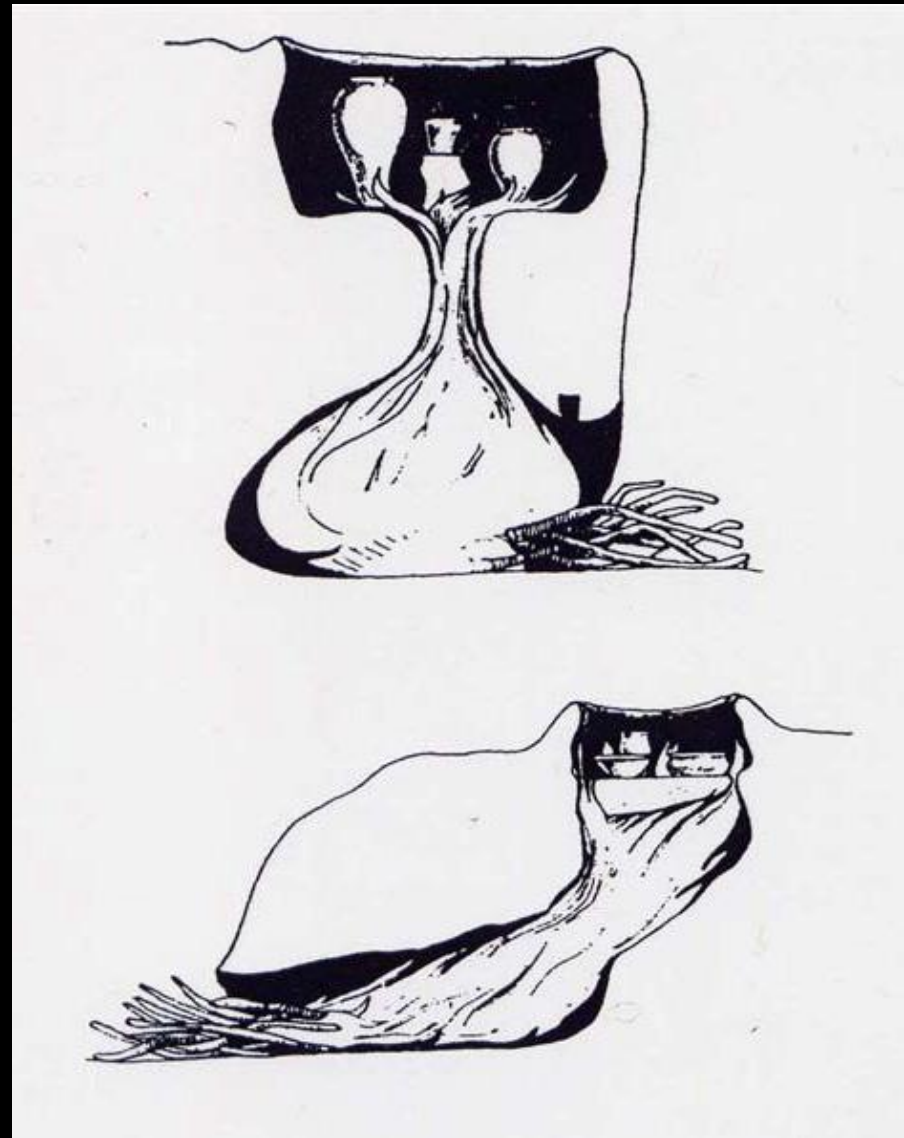
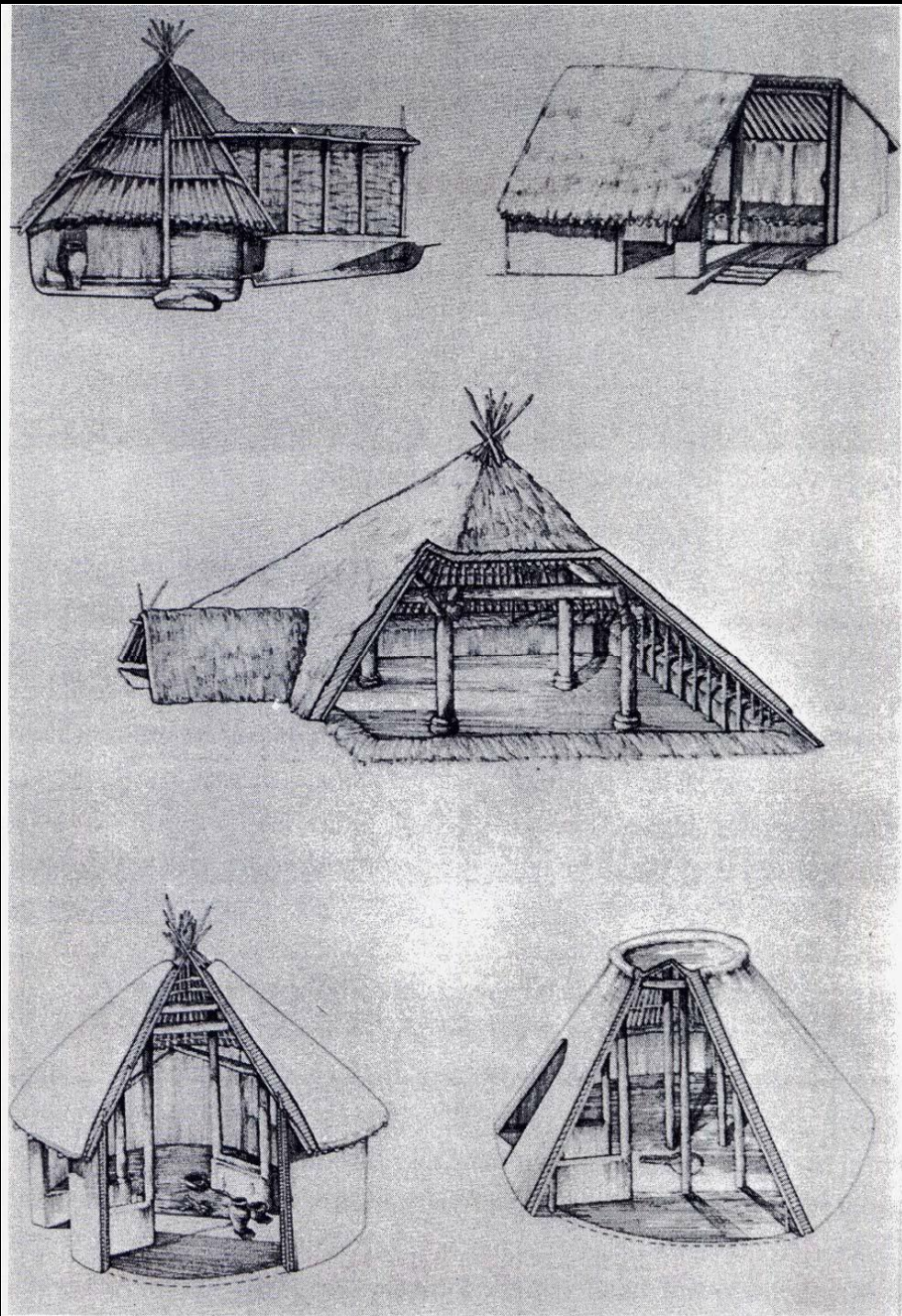
仰韶文化





Banpo







© Marilyn Shea, 1997

Banpo



Banpo



**Banpo** – fosse per la conservazione di derrate alimentari

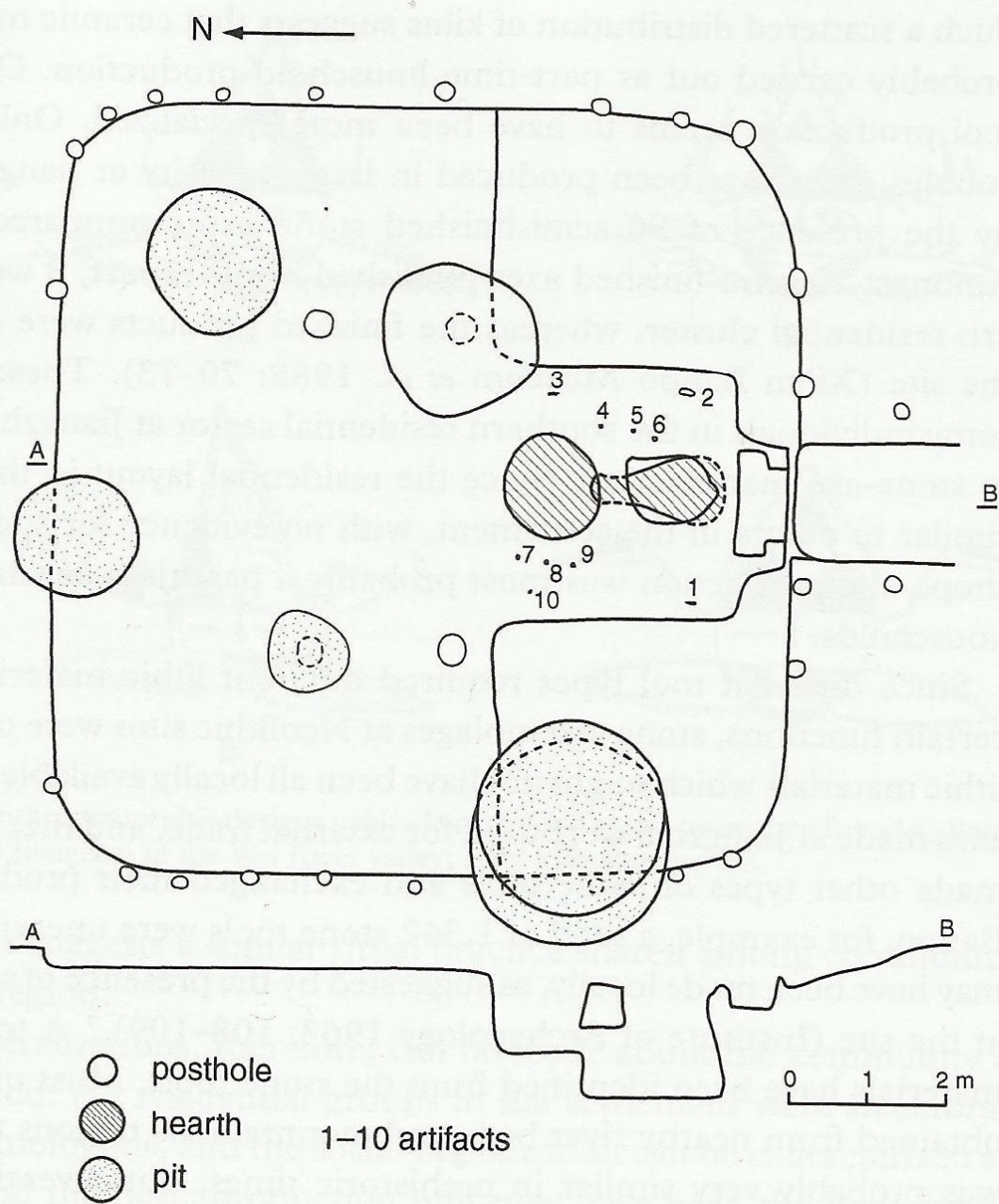


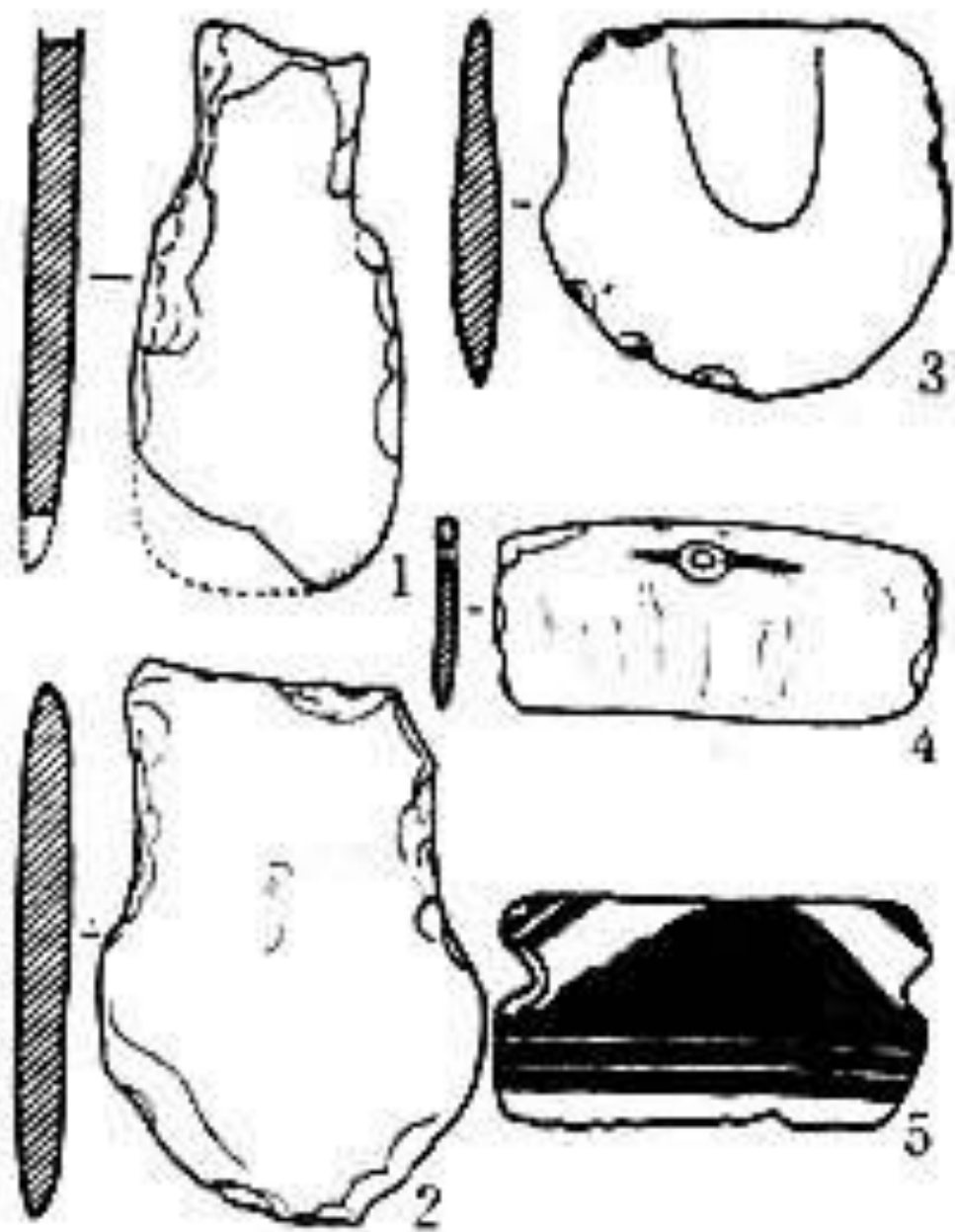
Figure 4.5 Plan of house F47 with artifacts found *in situ* at Jiangzhai, Banpo Phase, Yangshao culture (1: axe; 2: whetstone; 3: pottery file; 4–10: pottery scraper) (adapted from Xi'an Banpo Museum *et al.* 1988: fig. 14).







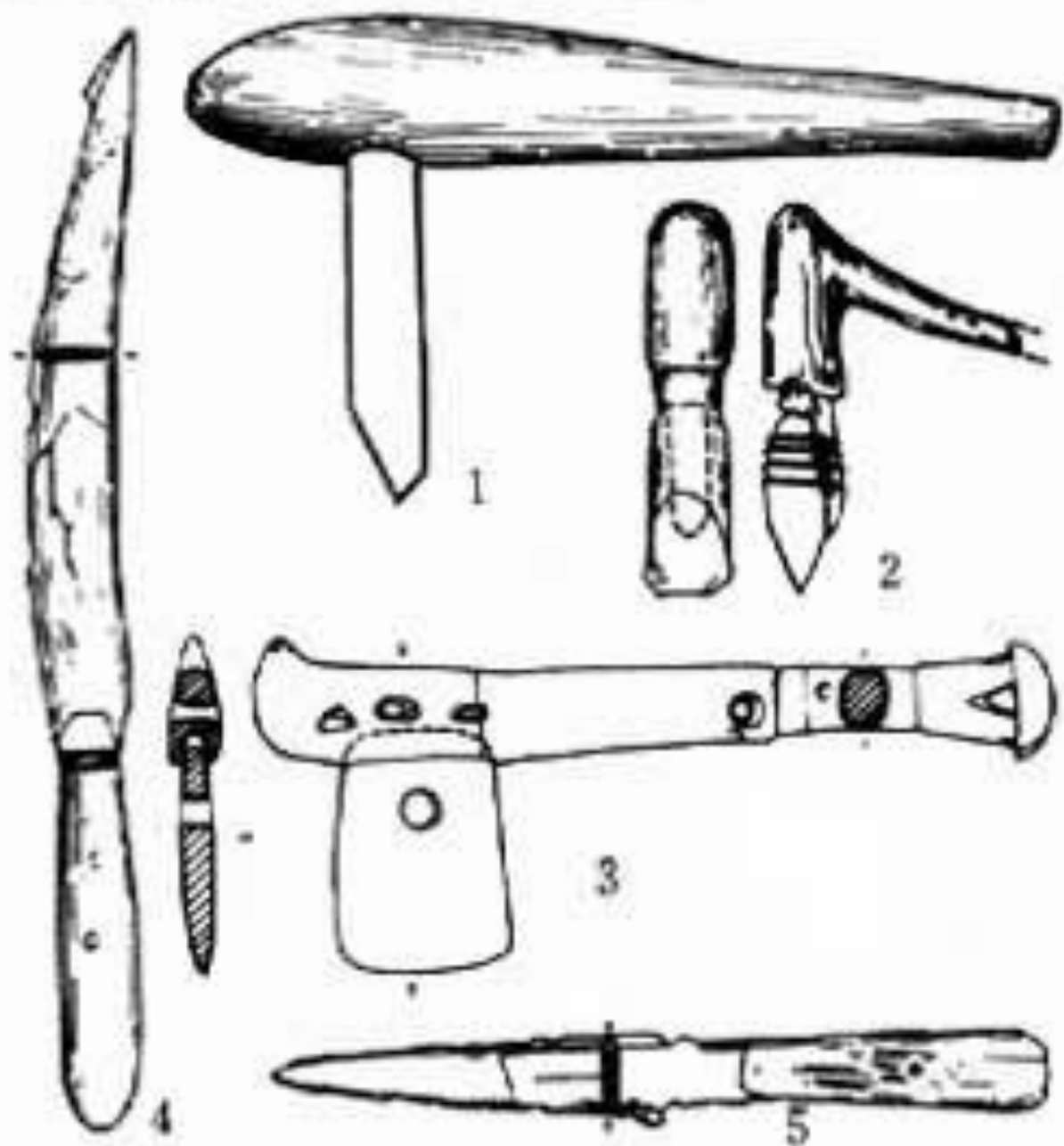


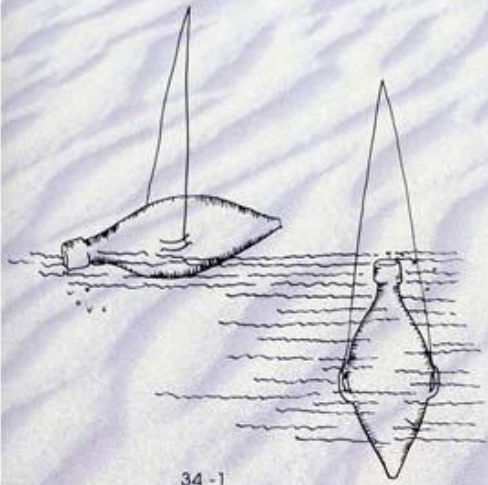


仰韶文化的农业工具  
 1 大河村遗址出土的有肩石铲 2、3 北首岭遗址出土的石铲  
 4 庙底沟遗址出土的穿孔石刀 5 庙底沟遗址出土的陶刀

中国新石器时代的  
几种安柄工具

1 洋渚遗址出土的带木柄有段石  
斧 2 河姆渡遗址出土的石斧和  
曲尺形木柄的安  
接 3 青墩遗址  
中层出土的陶质  
带柄穿孔斧 4  
鸳鸯池遗址出土  
的石刃骨柄刀  
5 鸳鸯池遗址出  
土的石刃骨柄  
匕首





34-1



34-2

## Anfora

Terracotta

Cultura Yangshao,

fase Banpo

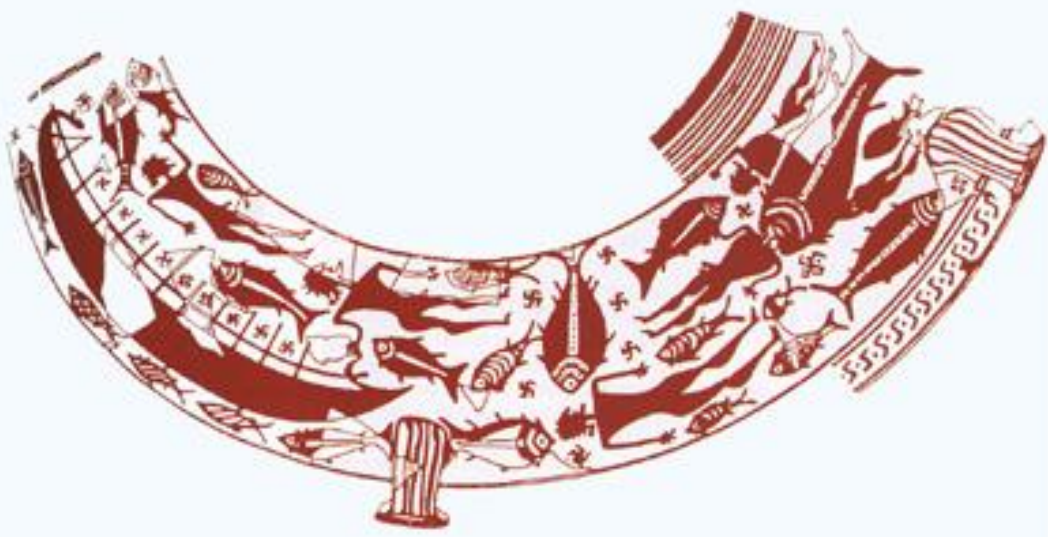
V millennio a.C.



**Ciotola con  
decorazione dipinta**  
Cultura Yangshao,  
fase Banpo  
V millennio



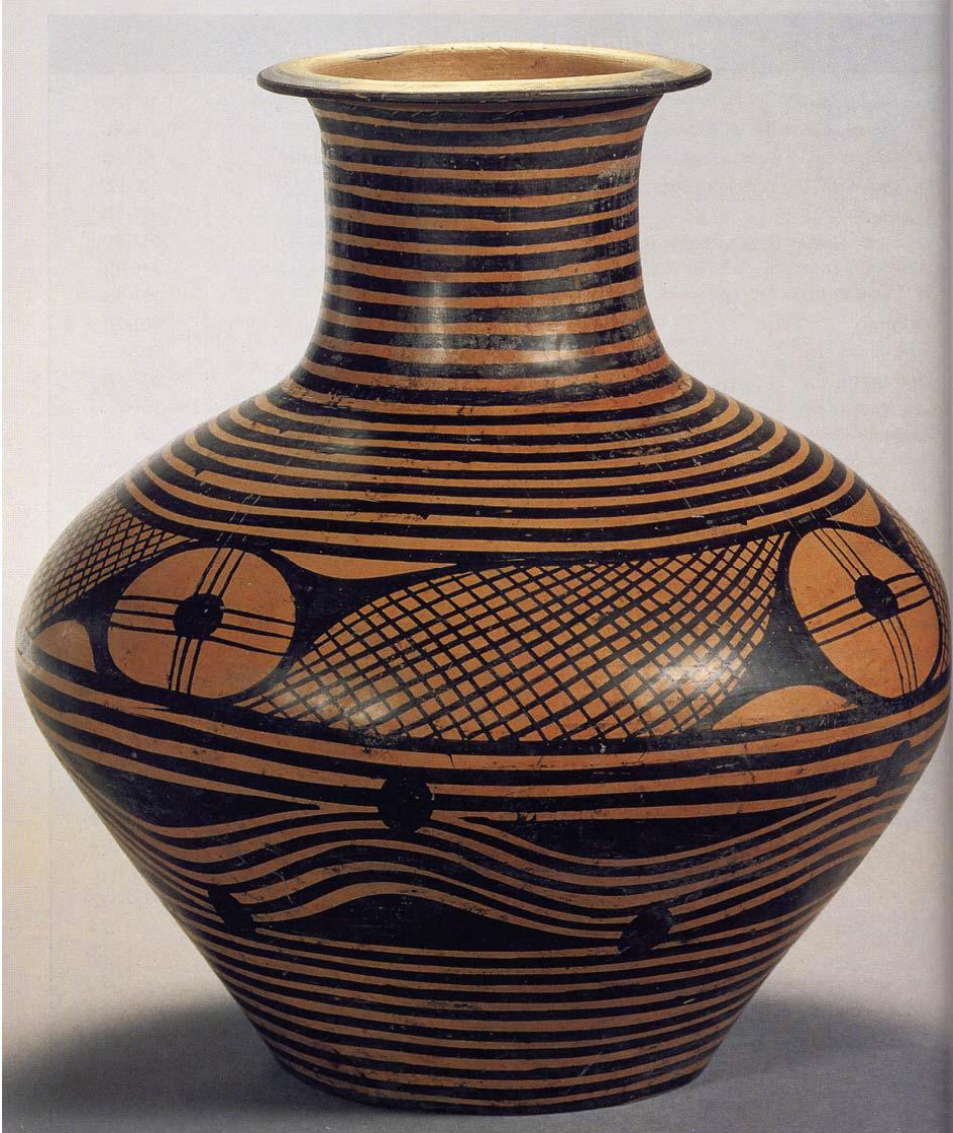
**Bacile**  
**con decorazione dipinta**  
Cultura Yangshao,  
fase Banpo  
V millennio



## **Naufragio**

Cratere tardo-geometrico da  
Pithecusa. Fine VIII a.C.





**Vaso  
con decorazione dipinta**  
Terracotta, Cultura Yangshao,  
fase Majiayao, IV millennio

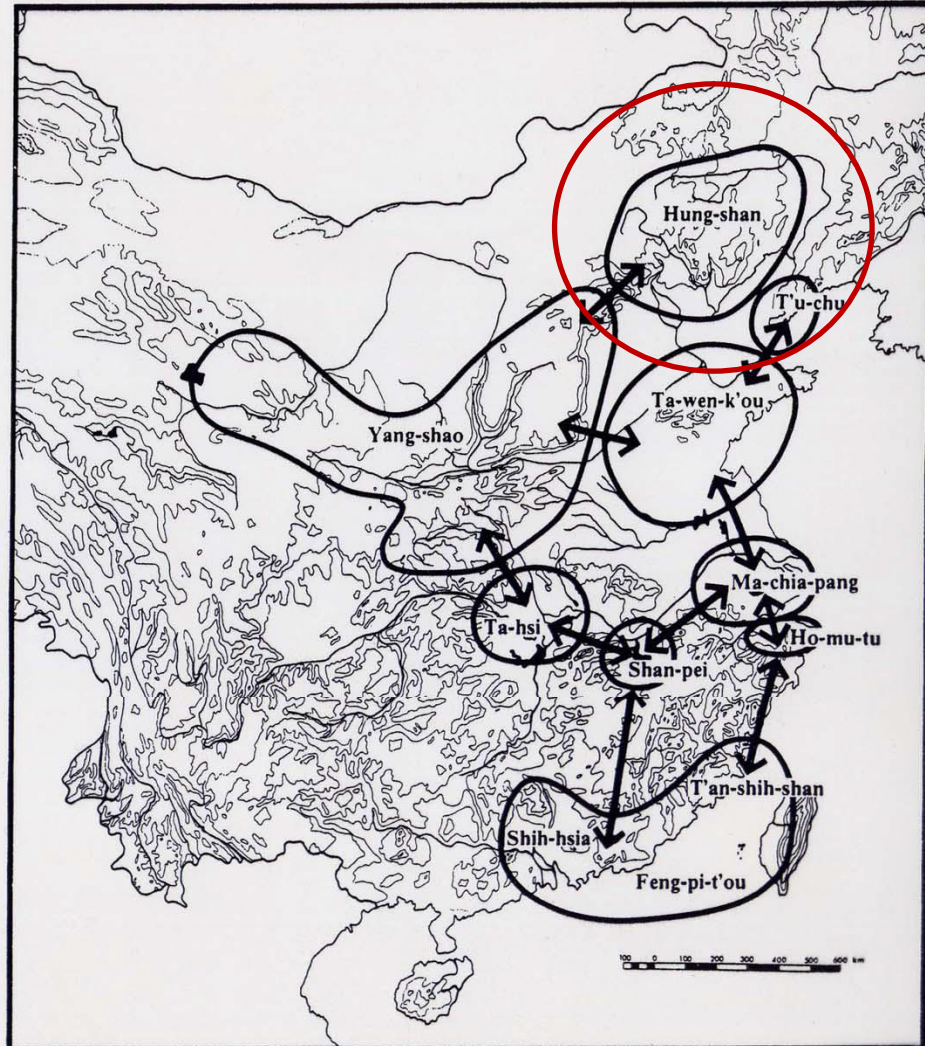
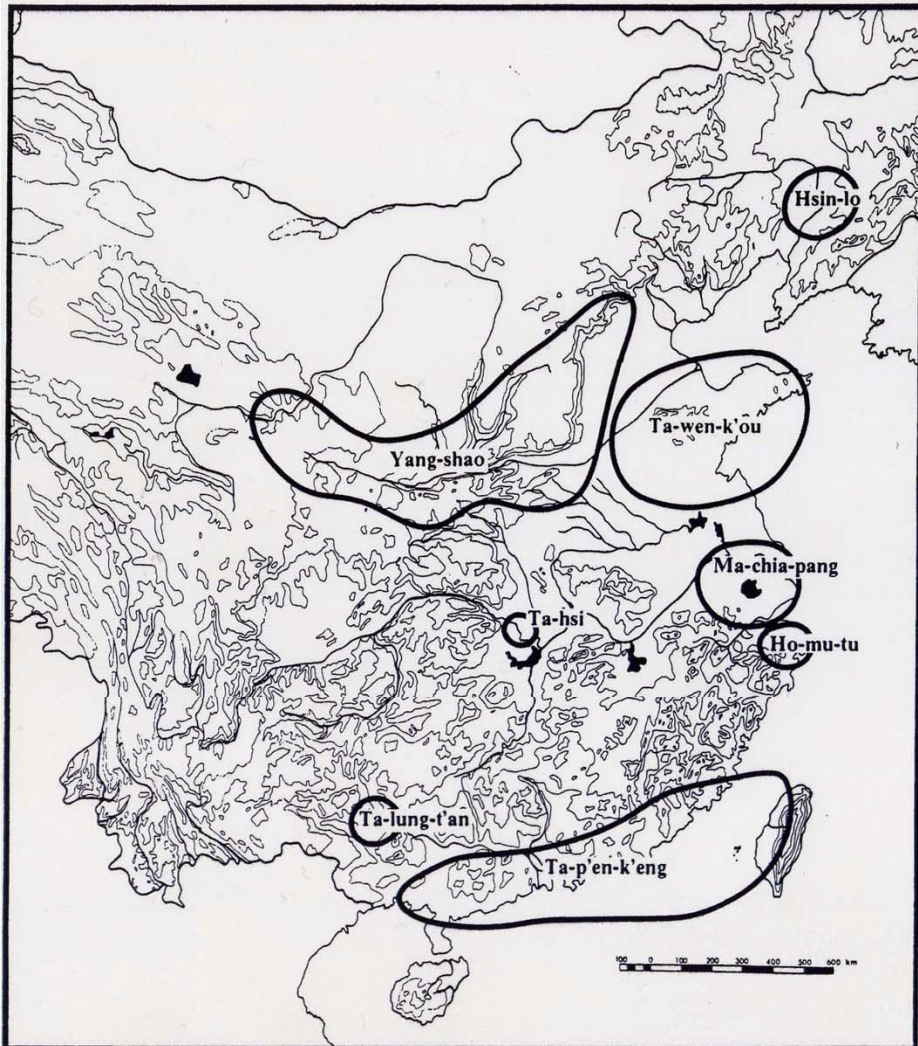


**Bacile  
con decorazione  
dipinta**  
Terracotta, Cultura  
Yangshao, fase  
Majiayao,  
IV millennio



# La cultura Hongshan

(4700 - 2900 a.C.)

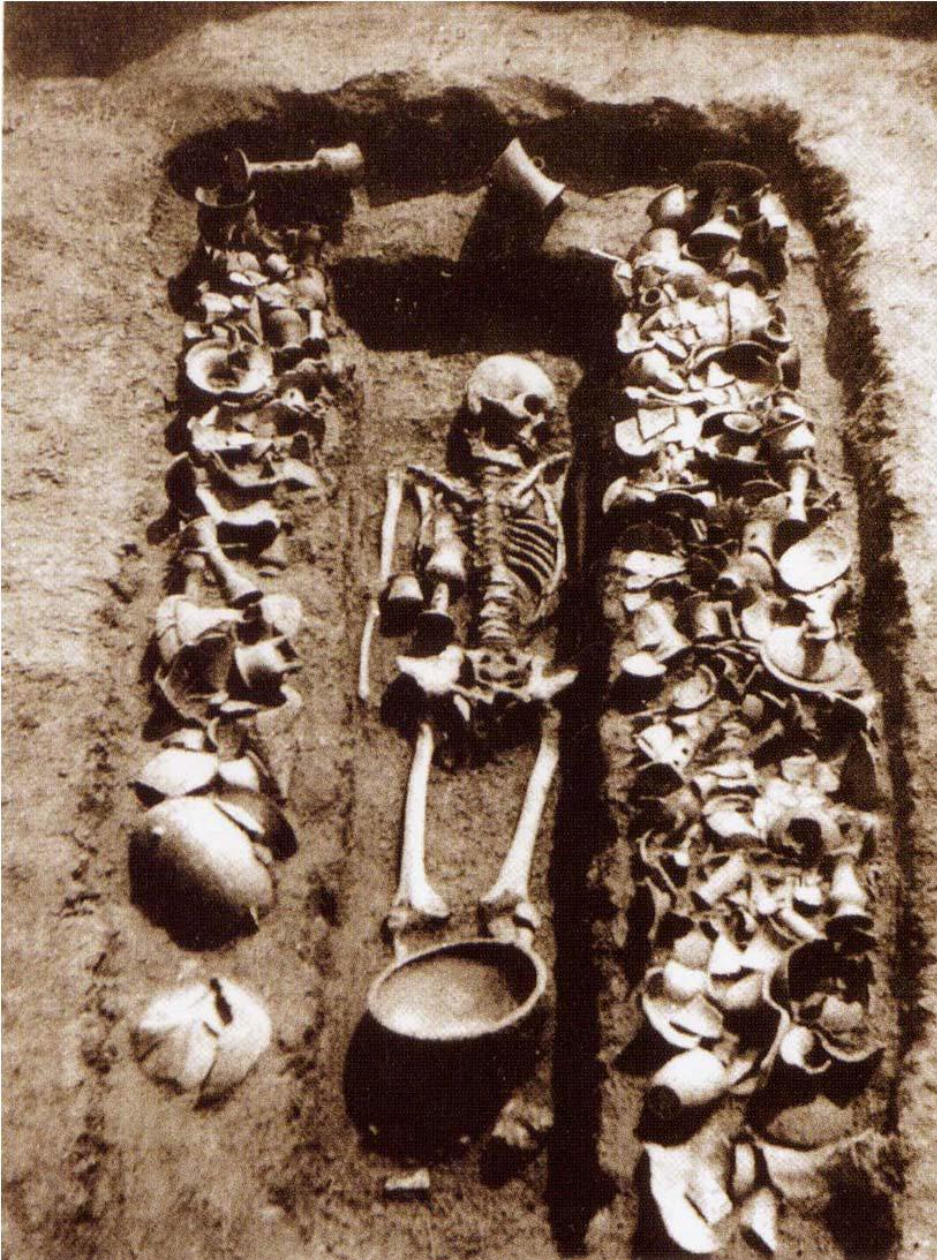


紅山文化





Dongshanzui.



**Sepoltura M1 nel cimitero della cultura Dawenkou a Qufu, Shandong, IV-III millennio.**

**Corredo della Sepoltura M1, cultura Dawenkou a Qufu, Shandong, IV-III millennio.**

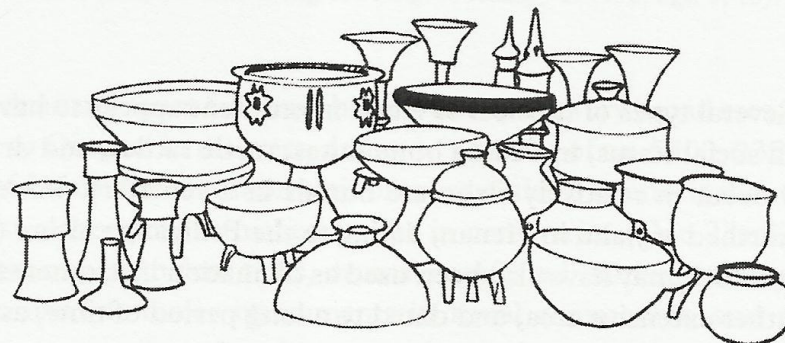
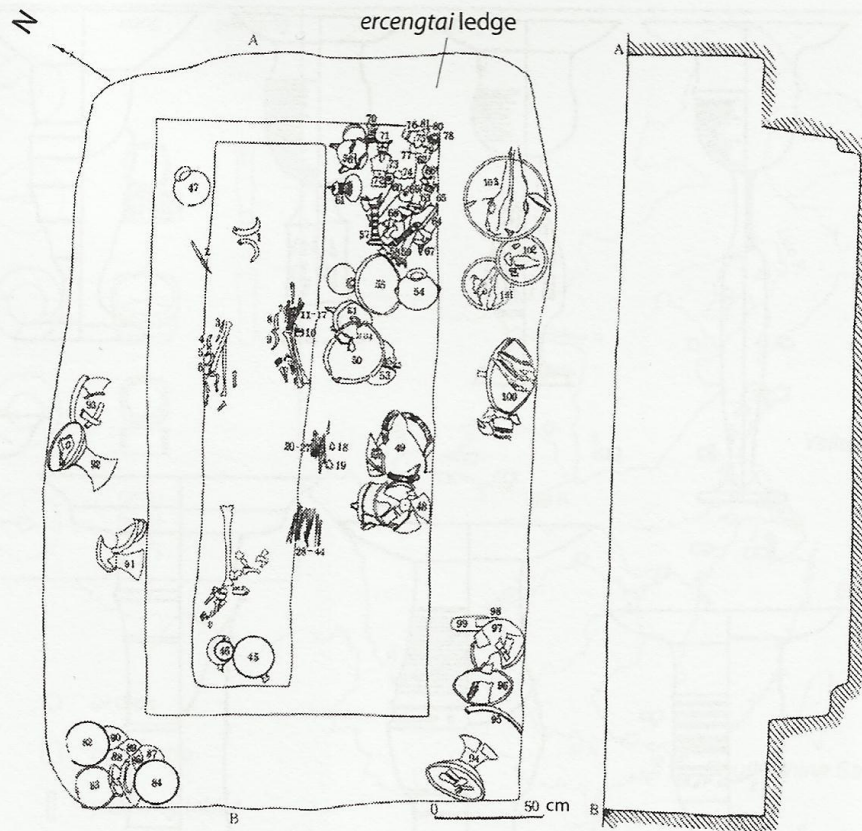


Figure 5.2 Example of an elaborate tomb constructed with an *ercengtai* ledge, containing a large number of ceramics at the Dawenkou site (M2005), early Dawenkou period (adapted from Shandong Institute 1997a: figs. 80, 81).



**Niuheliang**



Tipica piattaforma-altare Hongshan, Niuheliang (Copyright 2004, Liaoning Sheng Wenwu Kaogu Yanjiusuo).]





Tomba no. 21, tumulo 1, località 2, Niuheliang, Liaoning.  
Cultura Hongshan



Tomba centrale,  
tumulo 1, località 5, Niuheliang, Liaoning.  
Cultura Hongshan





**Maschera animale**  
Nefrite  
Cultura Hongshan  
IV millennio



**Ornamento a  
forma di nuvola**  
Nefrite  
Cultura Hongshan  
IV millennio



**Ascia votiva in giada verde**  
Cultura Hongshan  
V millennio BC



**Oggetti cirriforimi**  
**Cultura Hongshan**

## Vasetto miniaturistico

Con decorazione a rete da pesca e metope campite a X

Cultura Hongshan



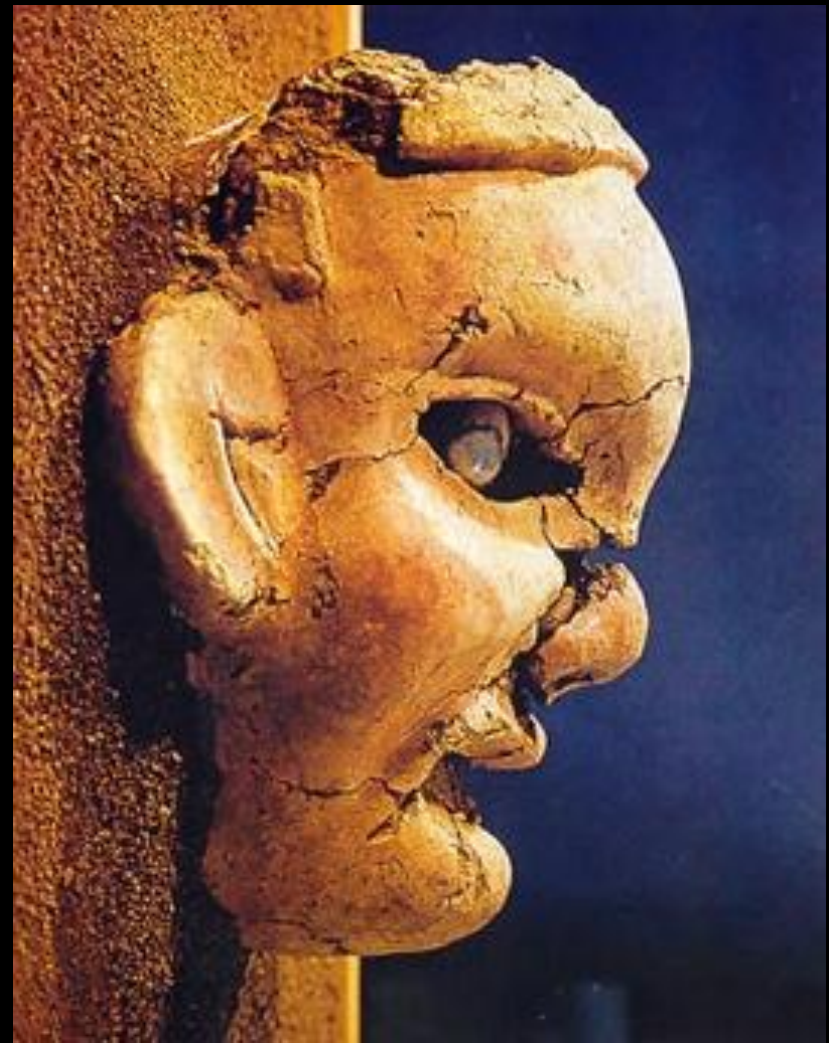


**Tempio dello "Spirito  
Femminile"**  
a Niuheliang, Liaoning.  
Cultura Hongshan

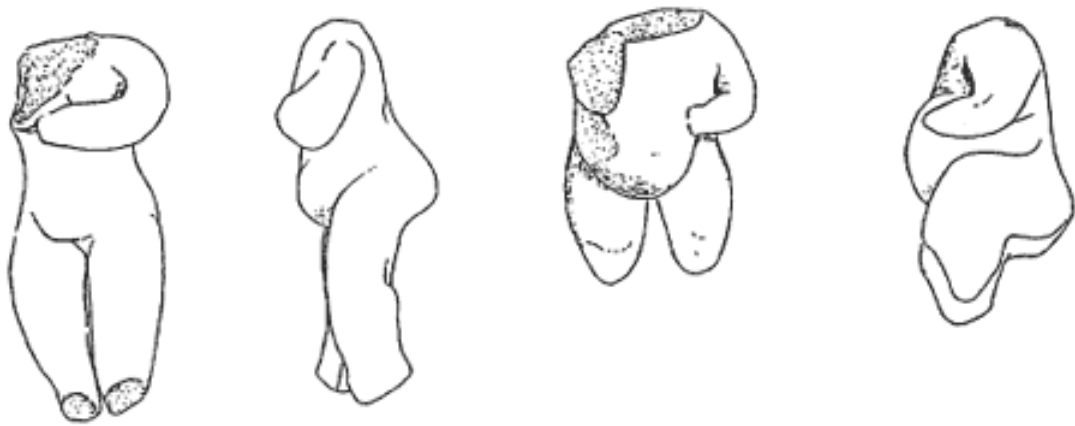




**Niuheliang**



**Testa di argilla rinvenuta presso il tempio dello "Spirito Femminile"**  
a Niuheliang, Liaoning  
Cultura Hongshan



**Figurine femminili rinvenute presso il tempio dello "Spirito Femminile" a Niuheliang, Liaoning Cultura Hongshan**

# La cultura Longshan

(3000 - 2000 a.C.)



龍山文化



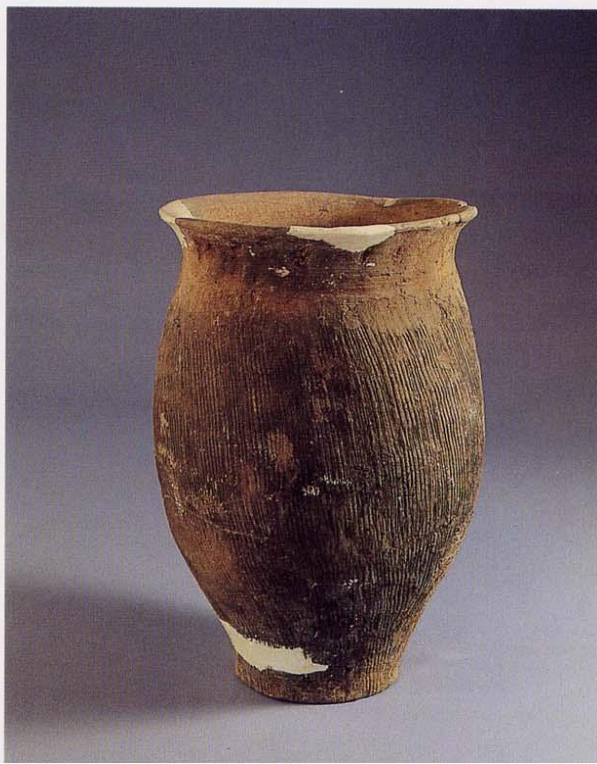
Wadian



黑陶甌 高 52.7 厘米



黑陶罐 高 27.9 厘米



**Vasellame in terracotta nera  
e grigia**  
Cultura Longshan,  
III - II millennio BC



**Calice**  
Terracotta nera a "guscio  
d'uovo"  
Cultura Longshan,  
III - II millennio BC



**Brocche Gui**  
Cultura Longshan,  
III - II millennio BC



**Calderone Ding**  
Cultura Longshan -  
Erlitou,  
III - II millennio BC





**Lame cerimoniali,**  
giada  
Cultura Longshan,  
III - II millennio BC



36.2 cm long, 4.3 cm wide, and 0.71 cm thick

**Ge (daga-ascia),  
giada**  
Cultura Longshan,  
III - II millennio BC



50 cm long, 8.6 cm wide, and 0.6 cm thick





**Ge (daga-ascia),**  
bronzo  
Cultura Erlitou,  
III - II millennio BC



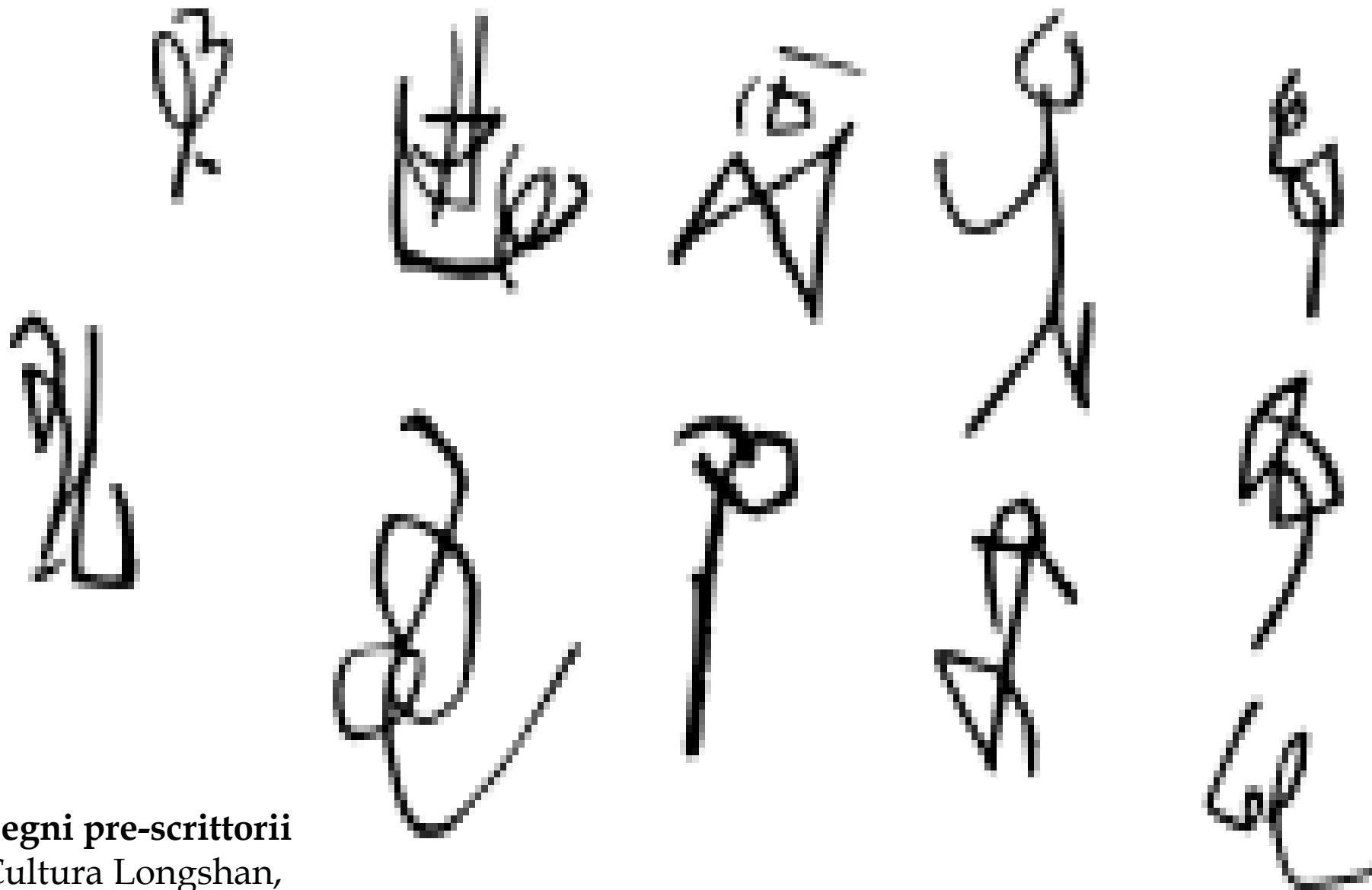
**Iscrizioni su ceramica**  
Banpo, Cultura Yangshao,  
V - III millennio BC

𠃉 𠃊 𠃋 𠃌 𠃍 𠃎 𠃏 𠃐 𠃑 𠃒 𠃓

𠃔 𠃕 𠃖 𠃗 𠃘 𠃙 𠃚 𠃛 𠃜 𠃝 𠃞

𠃟 𠃠 𠃡 𠃢 𠃣 𠃤 𠃥 𠃦 𠃧 𠃨 𠃩

𠃪 𠃫 𠃬 𠃭 𠃮 𠃯 𠃰 𠃱 𠃲 𠃳



**Segni pre-scrittoriai**  
Cultura Longshan,  
III - II millennio BC

DS 1		DS 2		DS 3		DS 4		DS 5	
		DS 6		DS 7		DS 8			
DS 9		DS 10		DS 11		DS 12			
DS 13		DS 14							
DS 15		DS 16		DS 17		DS 18		DS 19	
DS 20		DS 21		DS 22		DS 23			

DS 24		DS 25		DS 26		DS 27		DS 28	
		DS 29		DS 30		variant:			
		DS 31							
DS 32		DS 33		DS 34		DS 35		DS 36	

*V + X, etc.*

DS 37		DS 38		DS 39		DS 40		DS 41	
DS 42		DS 43		DS 44					

*V + deity/attribute sign*

DS 45		DS 46		DS 47		DS 48		DS 49	
DS 50									