



Uni-A.T.E.Ne.O. "Ivana Torretta"
Nerviano 2007

UNI-A.T.E.Ne.O. Ivana Torretta

Anno Accademico '10/'11

MEDICINA GENERALE, BIOLOGIA, SANITA'

- 1. La salute delle ossa: come mantenerla, come recuperarla**
- 2. Esami (quasi) normali ma mi dicono che son malato: perché?; che debbo fare?**
- 3. Il fegato: capire come funziona per comprendere quando non funziona**
- 4. Il mio fegato fa le bizze: quali farmaci, quale dieta?**
- 5. Le epatiti e le epatopatie croniche evolutive: a che punto siamo con le terapie**
- 6. Il pancreas: Carneade chi era costui?**

Il Pancreas



Si può vivere senza pancreas



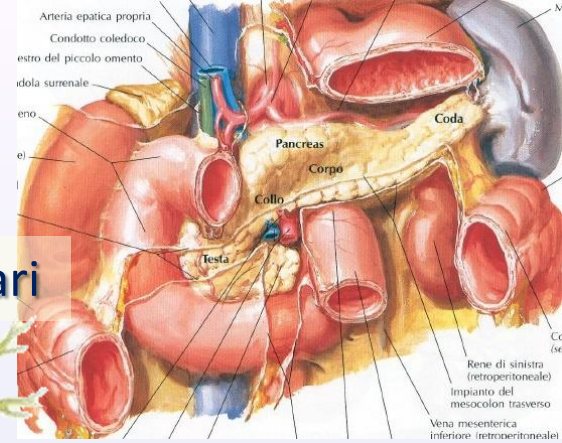
Insulina

Enzimi

Pancreas (Pan: tutto; Kreas: carne) breve storia

- **Diabete mellito: noto dal 5.000 a.C.**
- **1839-1841: - ghiandole con dotto
- ghiandole senza dotto → sanguigne (“... danno forza al corpo”)**
- **Berthold di Gottinga: impianto testicolo di gallo su cappone**
- **1869 P. Langerhans: scopre le isole nel pancreas → ???**
- **1889 Minkowsky: asporta pancreas → diabete e turbe digestive**
- **1889 V. Diamare → isole di Langerhans → estratto: riduce sete, urine, sapore**
- **1901 G. Vasale: legatura del dotto pancreatico → maldigestione; niente diabete**
- **1921 Banting e Best: Insulina**

Pancreas : anatomia



Dotti biliari

Cistifellea

Coledoco

Coda

Pancreas esocrino

Corpo

Duodeno

Testa

Papilla duodenale

Processo uncinato

Cellule:

α (glucagone); **β**
(insulina); **δ**
(somatostatina);

F (Polipeptide
Pancreatico - PP)

Dotti pancreatici
(Wirsung)

Isole di Langherans
(Pancreas endocrino)

Pancreas: ghiandola Anficrina (endocrina / esocrina);

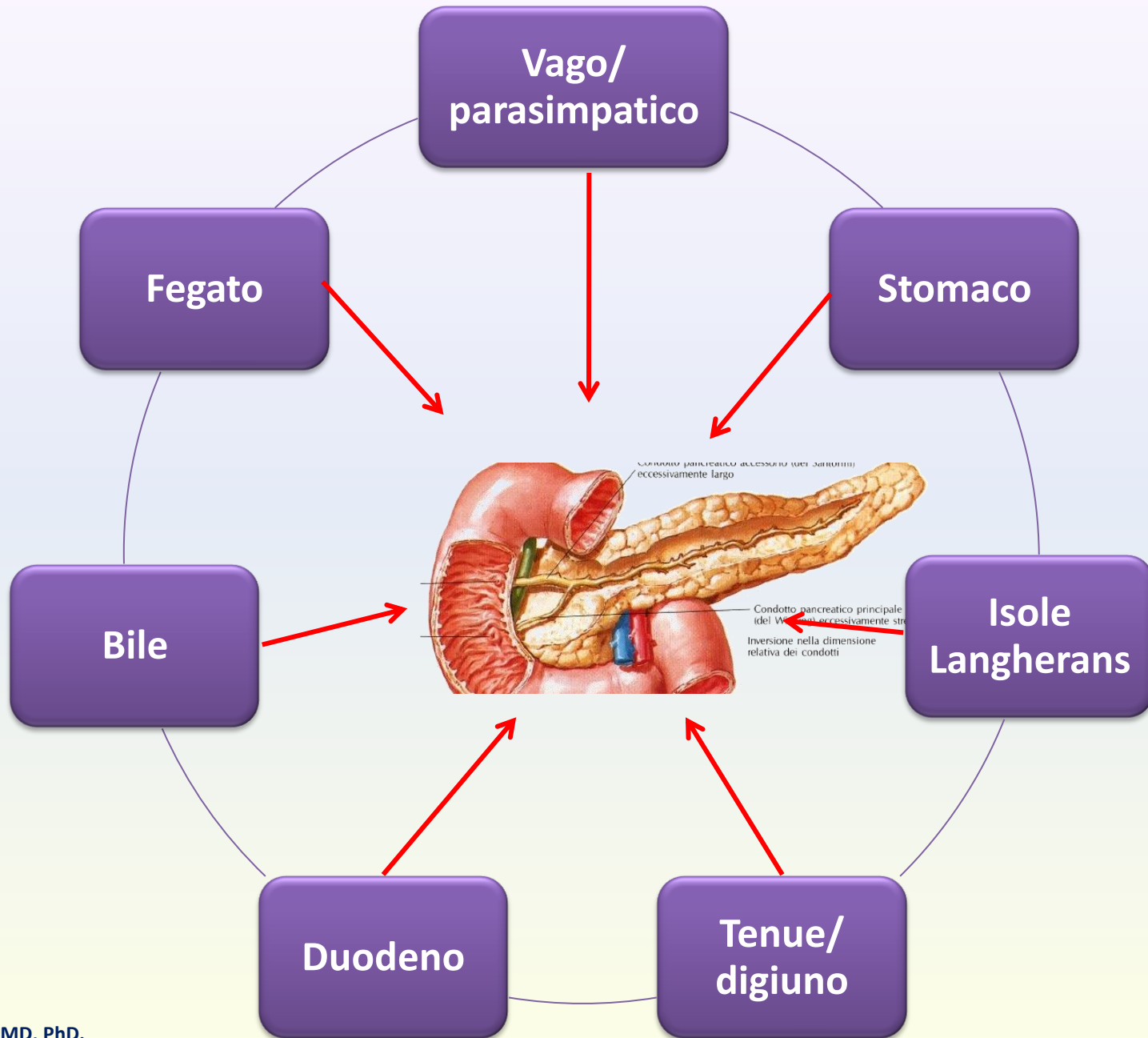
Pancreas esocrino: a che serve.

- **100 g di peso;**
- **~ 1,5 – 3,0 L/die di succo pancreatico:**
- **93 – 97/ acqua e sali (carbonati) → pH 8**
- **~ 16 (pro) enzimi proteolitici (zimogeni)**
- **~ 6 enzimi amidolitici, lipolitici,**

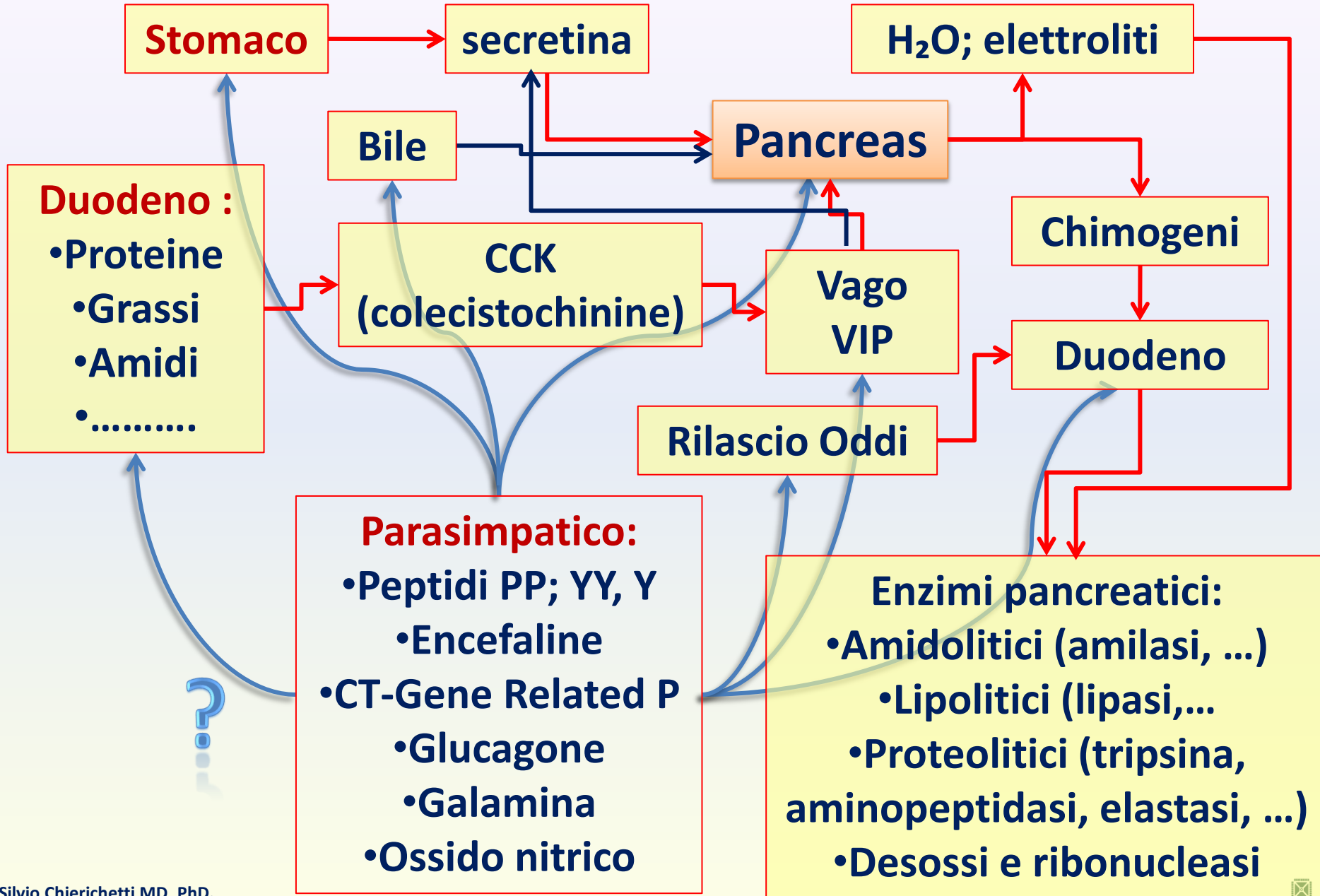
Digestione del cibo:

- **grassi (con bile)**
 - **Amidi**
 - **Proteine**
 - **Acidi nucleici**

Pancreas esocrino: come funziona.



Pancreas esocrino: come funziona.



Patologie del pancreas

**Acute:
pancreatite ac.**

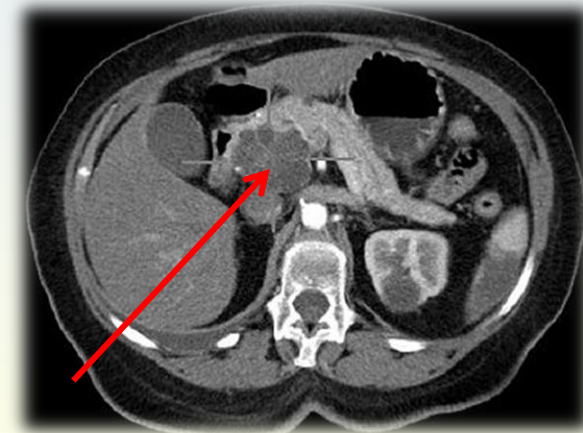
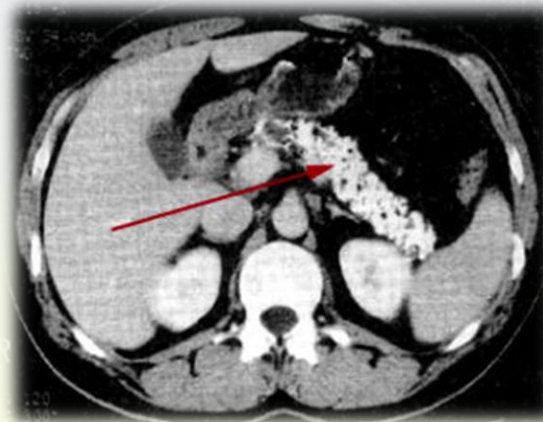
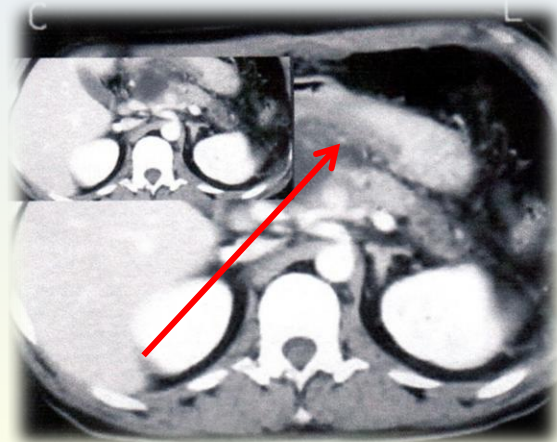
**Croniche:
pancreatite cr.**

Tumoriali

- Età: 40 – 50 anni
- 2 : 1 maschi
- 80/100.000/a

- Età: tutte
- > maschi
- 1/1.000/anno (?)

- Età: > 50 anni
- 2 : 1 maschi
- R: 0,7% (vita)



Pancreatite acuta

1. Cause

Calcolosi biliare

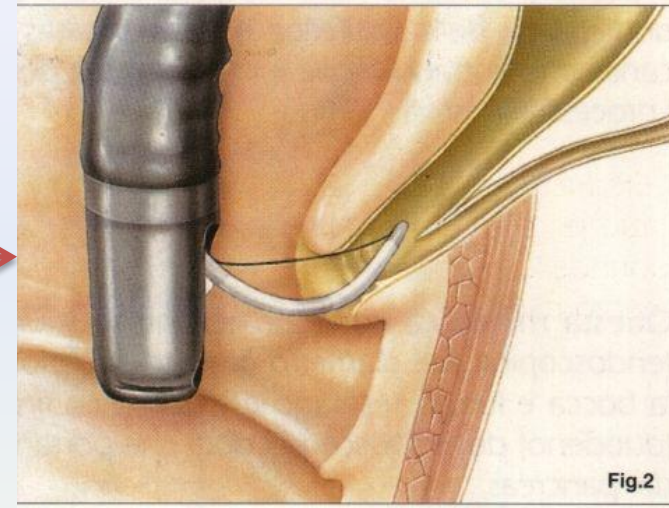
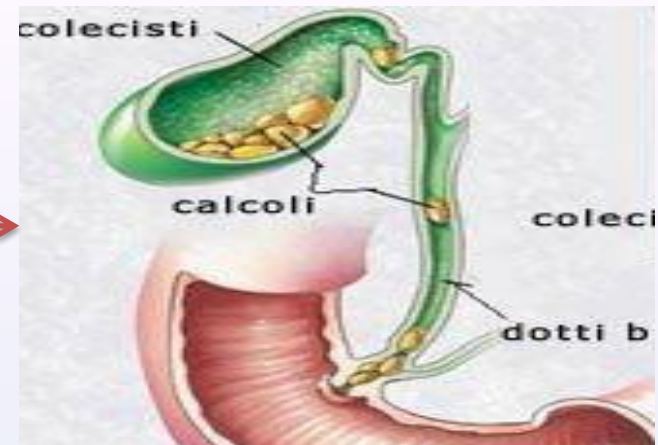
Alcol

Trigliceridi elevati

Colangio - Endoscopia
retrograda

Traumi / chirurgia addome

Farmaci



Azatioprina, 6-mercaptopurina, fenacetina, tetracicline, valproato, antiretrovirali ...

Pancreatite acuta

2. Patogenesi

Dramma pancreatico

Attivazione enzimi

Danno cellulare

Danno parenchima eso-enocrino

Infiammazione (neutrofili)

Edema a altri organi

Attivazione enzimi (tripsina)

Necrosi

**Bradikinine
Istamina, VIP**

Autodigestione

**Edema,
emorragia
interstiziale**

Danno vascolare

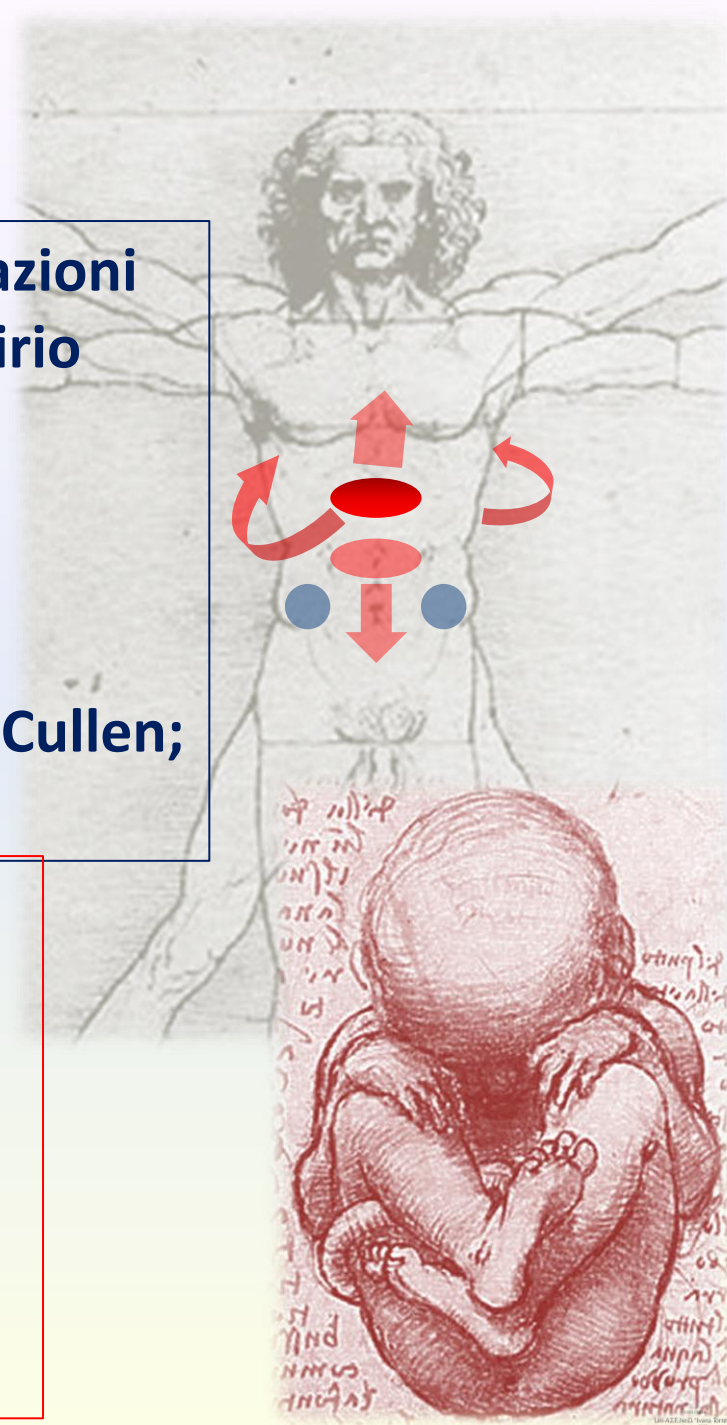
Pancreatite acuta

3 . Clinica

- Dolore violento persistente con irradiazioni
- Confusione mentale/irrequietezza/delirio
- Nausea / vomito, distensione addome
- < motilità intestinale
- Febbre, tachicardia, ipotensione
- Ittero (raro)
- Emorragie peritoneali (periombelicali: Cullen; laterali: Turner)

Laboratorio

- Amilasi (oltre 3 volte): 2-3 gg
- Lipasi : >> per 7-14 gg
- Leucocitosi: >15-20.000
- HT: >> per perdita fluidi
- Iperglicemia
- Enzimi epatici >



Pancreatite acuta

4. Decorso e terapia

Risoluzione spontanea in 3-7 giorni con *restitutio ad integrum*: **85-90% casi**

- Controllo dolore
- Flebo “osmotiche”
- Somatostatina / octeotride
 - Anti H₂
 - Anti- enzimi (aprotinina)
- Chirurgia: pancreatectomia parziale o totale

Pancreatite cronica
definizione:

**Patologia infiammatoria
cronica progressiva (lenta) →
danno anatomico irreversibile
e progressiva insufficienza
pancreatica**

Pancreatite cronica

1. Cause

Calcolosi biliare

Alcol

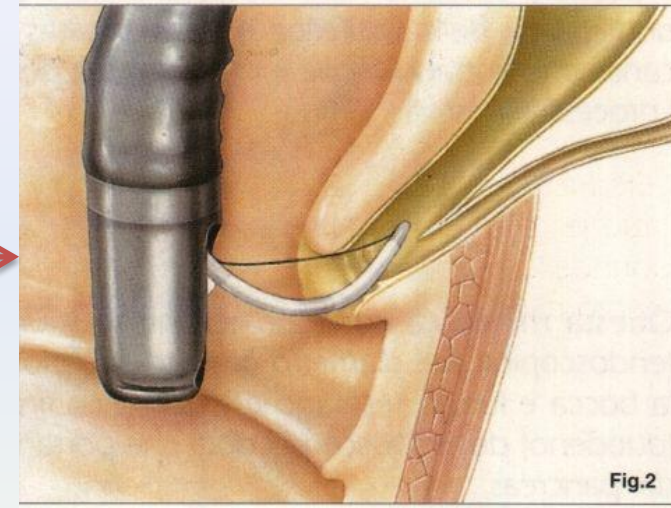
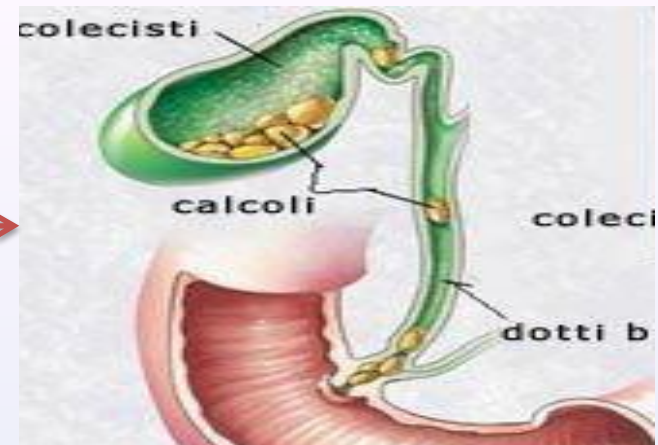
Trigliceridi elevati

Colangio - Endoscopia
retrograda

Traumi / chirurgia addome

Farmaci

Forme ereditarie, fibrosi cistica,
autoimmuni, difetti anatomici ...



Azatioprina, 6-mercaptopurina, fenacetina,
tetracicline, valproato,
antiretrovirali ...



Pancreatite cronica

2. patogenesi: non ben chiara in oltre il 25%

Pancreatite cronica

3. Clinica proteiforme, di difficile diagnosi

Proteo (Πρωτεύς)

Dolorabilità addominale

Sintoma da mal digestione

Pancreas ingrandito

Sub – ittero (?)

> IgG4

Anticorpi

Enzimi pancreatici/epatici

Incostante; > col cibo

- Diarrea cronica
- Perdita peso
- Steatorrea (feci grasse)
- Affaticamento

- Auto – anticorpi
- Da altre malattie autoimmuni

tutti e nessuno

Pancreatite cronica

4. diagnosi, evoluzione, terapia

Diagnosi non agevole: frequentissime le tardive

- **Ecografia: soggetti magri**
- **Tac: se Wirsung è dilatato**
- **Colangio-Rmn: visualizzazione ottimale**

Evoluzione:

- **Ca: 4% a 20 anni**
- **Cisti, fistole**
- **Ipertensione portale**
- **Ittero, diabete ...**

Terapia:

- **Analgesici**
- **Cortisone**
- **Chirurgia dell'Oddi**
- **Enzimi pancreatici ...**
- **Cura patologie concomitanti**

Prossima lezione

La pressione del sangue
dai 60 anni in su

22 marzo 2011

50



Centre Culturel
Belle Douches Park

LA MALARTIE
Commune de VEZAC



Grazie per
l'attenzione!